



organicseries
DERMOCOSMETICS

Twoje kompendium wiedzy o produktach zabiegowych

SOOTHING
MASK
FACE ESSENTIALS

4/ *calming phase*
face and neck mask

50 mL e 1.69 FL OZ

MADE
BY PRO
SINCE 1998

organicseries
DERMOCOSMETICS

Kosmetyki stworzone do pracy gabinetowej:

WYSOKIE STĘŻENIA SKŁADNIKÓW AKTYWNYCH

zapewniając jak najlepsze rezultaty, w kosmetykach Organic Series znajduje się nawet do 17 składników aktywnych w jednym kremie! a ich procentowy udział w całym produkcie wynosi między 35% a 68%

FORMUŁY OPRACOWANE POD KĄTEM

WSPÓŁPRACY ZE SPRZĘTEM KOSMETYCZNYM

przy formułacji kluczowych produktów Organic Series zastosowano odpowiednie formy, konsystencje i czyste składniki pozwalające na lepsze współdziałanie z technologiami i bezpieczne wprowadzanie składników w głąb skóry.

BUTELKI Z AIRLESS SYSTEM

brak dostępu powietrza do produktu przez cały okres użytkowania, zapewnia stabilność składnikom aktywnym i przedłuża ich przydatność

KONTROLA JAKOŚCI ORAZ BADANIA DERMATOLOGICZNE

wybieramy certyfikowane składniki aktywne, przebadane dermatologicznie, zrezygnowaliśmy z wątpliwych lub potencjalnie niebezpiecznych dla bezpieczeństwa i komfortu pracy z każdą skórą

BADANIA APLIKACYJNO-APARATUROWE KOSMETYKÓW

nie bazujemy tylko na dostępnych badaniach składników aktywnych, ale badamy również działanie całego kosmetyku

Jako marka świadoma ekologicznie:

NATURALNA I ORGANICZNA FORMUŁA WE WSZYSTKICH KOSMETYKACH

nie znajdziesz w nich: parabenów, sztucznych barwników, substancji zapachowych, olejów mineralnych, PEG-ów, parafiny, składników zawierających GMO, syntetycznych olejów silikonowych oraz minerałów drażniących skórę

TWORZYMY WEGAŃSKIE PRODUKTY, NIETESTOWANE NA ZWIERZĘTACH

EKOLOGICZNE OPAKOWANIA

używamy certyfikowane opakowania, które podlegają recyklingowi lub też z niego pochodzą, nie zawierają BPA, energia potrzebna do ich produkcji pochodzi z odnawialnych źródeł, a podczas ich produkcji pochłaniany jest dwutlenek węgla z atmosfery. Opakowania posiadają certyfikaty jakości – w tym opakowania airless ECO CERT, a tuby powstają z trzciny cukrowej i mają status "I'm green"

SUROWCE POZYSKUJEMY ODPOWIEDZIALNIE

naši dostawcy surowców przestrzegają dobrych praktyk rolniczych i produkcyjnych, z wdrożonymi normami ISO. Składniki pochodzą z kontrolowanych upraw, prowadzonych z zachowaniem różnorodności biologicznej



Prosta struktura zabiegów na twarz

”

Zrezygnowaliśmy z klasycznego podziału kosmetyków, dzięki czemu ich dowolne łączenie i mieszanie, pozwala komponować zabiegi skrojone na miarę każdej skóry.

”

NATURALNE OCZYSZCZANIE

- 1A DEMAKIJAŻ
- 1B OCZYSZCZANIE
- 1C TONIZACJA

1

ORGANICZNA EKSFOLIACJA

- 2A PEELINGI
- 2B KWASY
- 2C NEUTRALIZACJA

2

FAZA AKTYWNA

- 3A SERUM
- 3B BOOSTER

3

ŁAGODNE WYCISZENIE

- MASKI | GLINKI

4

NATURALNE ZAKOŃCZENIE

- KREMY

5

OCHRONA SPF

6

+ PROSTA STRUKTURA I ŁATWA ROZBUDOWA ZABIEGÓW umożliwia kreatywne wykorzystanie produktów i zmianę procedur zabiegowych względem potrzeby

+ SKONDENSOWANA ILOŚĆ PRODUKTÓW pozwala na szybką adaptację w każdym salonie

+ INDYWIDUALNE TERAPIE daje możliwość dopasowania zabiegów do potrzeb klientów

+ SZCZEGÓLNA SELEKCJA SKŁADNIKÓW daje dodatkowy potencjał zabiegowy dla pacjentów z przeciwwskazaniami

Odpowiednie w onkocosmetologii i dla kobiet w ciąży

UNIKAMY WĄTPLIWYCH LUB POTENCJALNIE NIEBEZPIECZNYCH SKŁADNIKÓW

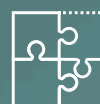


ETAP 1

Podstawowe oczyszczanie

Przygotowanie skóry do wszelkich
zabiegów kosmetycznych oraz do
codziennej pielęgnacji

1A / DEMAKIJAŻ
1B / OCZYSZCZANIE
1C / ZŁUSZCZANIE
1D / TONIZACJA



ODPOWIEDNIE DLA KAŻDEJ CERY
produkty bez zbędnych podziałów na wiek,
rodzaj cery czy problem skórny

WYSOKA JAKOŚĆ I BEZPIECZNE FORMUŁY
właściwe do przygotowania skóry również
w przypadku zabiegów inwazyjnych

BAZA Z HYDROLATÓW W KAŻDYM PRODUKCIE
normalizuje, działa przeciwzapalnie i antyseptycznie

ODSPRZEDAŻ DETALICZNA
produkty do oczyszczania są odpowiednie także
do odsprzedaży, jako pielęgnacja domowa

1A/

Płyn do demakijażu OCZU

3 AKTYWNE SKŁADNIKI

KLUCZOWY: *Hydriol® PGCL*

BAZA HYDROLATOWA:

Oczar wirginijski

DODATKOWO: *D-Panthenol*

/ Prowitamina B5



ZALECANY DLA: KAŻDY RODZAJ CERY

ZASTOSOWANIE:

✓ Demakijaż i oczyszczanie okolic oczu i ust, ale również całej twarzy

ZALETY:

- + Formuła „NO FOAM” - z łatwością się zmywa, nie powoduje podrażnień
- + Delikatne działanie - dobrze tolerowane przez bardzo wrażliwe oczy i skórę
- + Odpowiedni w przypadku noszenia soczewek oraz przy sztucznych rzęsach
- + Zmywa również wodoodporny makijażu

i b a c g 3



+ *Hydriol®PGCL*

NIETOKSYCZNY EMOLIENT STWORZONY Z NATURALNYCH SKŁADNIKÓW, KTÓRY NIE TYLKO IDEALNIE ZMYWA MAKIJAŻ, ALE TAKŻE NAWILŻA, WYGŁADZA I TWORZY WARSTWĘ OCHRONNĄ, DLATEGO JEST BEZPIECZNY NAWET DLA BARDZO WRAŻLIWEJ SKÓRY

D-panthenol +

PRZENIKA PRZEZ NASKÓREK I PRZYSPIESZA PODZIAŁ KOMÓRKOWY. ŁAGODZI PODRAŻNIONĄ SKÓRĘ I DZIAŁA LECZNICZO. KOI I PRZYSPIESZA REGENERACJĘ. NIE POWODUJE ALERGI



+ *Oczar wirginijski*

DZIAŁA OCHRONNIE, ŁAGODZĄCO I BAKTERIOSTATYCZNIE. GŁÓWNE SKŁADNIKI AKTYWNE, CZYLI KWAS GALUSOWY I KOFEINOWY, FLAWONOIDY ORAZ HAMAMELOZA, DZIAŁAJĄ USZCZELNIAJĄCO I WZMACNIAJĄ NACZYNNIA KRWIONOŚNE

1A/

Żel do demakijażu

11 AKTYWNYCH SKŁADNIKÓW

KLUCZOWE: *Phytofoam™* - shikakai, gipsówka, kolibło egipskie, Botaniczny mix z prawoślazu, malwy i moreli, Hydriol® PGCL

BAZA HYDROLATOWA: Rozmaryn, Róża, Lawenda

DODATKOWO: Mg-60 syrop kukurydziany



ZALECANY DLA: KAŻDY RODZAJ CERY

ZASTOSOWANIE:

- ✓ Demakijaż i oczyszczanie cery
- ✓ Maska rozpuszczająca przed oczyszczeniem manualnym

ZALETY:

- + Formuła „NO FOAM” - z łatwością się zmywa, nie powoduje podrażnień
- + Wysoka zawartość substancji saponinowych - rozpuszcza zanieczyszczenia hydrofilowe i lipofilowe
- + Idealny do demakijażu etapowego
- + Delikatna formuła, nawet do demakijażu oczu
- + Skuteczny w zmywaniu filtrów SPF

i b a c g 3

ETAP 1: PODSTAWOWE OCZYSZCZANIE

OPTIMAL FACIAL CLEANSER | ŻEL DO DEMAKIJAŻU



+ *Botaniczny mix z prawoślazu, malwy i moreli*

PRAWOŚLĄZ LEKARSKI HAMUJE DEGRADACJĘ KWASU HIALURONOWEGO, OLEJEK Z MORELI ZACHOWUJE RÓWNOWAGĘ HYDROLIPIDOWĄ PRZY DEMAKIJAŻU A MORELE TO BOGACTWO BETAKAROTEN, WITAMIN I SKŁADNIKÓW MINERALNYCH. TEN MIX ŚLĄZOWYCH SUBSTANCJI DZIAŁA MOCNO ZMIĘKCZAJĄCO, REGENERUJĄCO I PRZECIWPALNIE

Phytofoam™ (shikakai, gipsówka, kolibło egipskie) +

WYCIĄG Z ORZECHÓW INDYJSKICH, Z GIPSÓWKI ROSNĄCEJ W BAZENIE MORZA ŚRÓDZIEMNEGO I KOLIBŁA EGIPSKIEGO Z TROPIKALNEJ AFRYKI. TO NATURALNE ŚRODKI MYJĄCE, KTÓRE NIE WYSUSZAJĄ SKÓRY, A ROZPUSZCZAJĄ ZANIECZYSZCZENIA WSZELKIEGO POCHODZENIA



+ *Hydrolat różany*

POSIADA SILNE WŁAŚCIWOŚCI TONIZUJĄCE. ODŻYWIA I ROZPROMIENIA SKÓRĘ. WIĄŻE WILGOĆ W NASKÓRKU ZAPOBIEGAJĄC JEGO ODWODNIENIU. PRZYWRACA KWAŚNY ODCZYN, ŁAGODZI PODRAŻNIENIA I NAWILŻA. POLECANY DO SKÓRY WRAŻLIWEJ Z PROBLEMAMI NACZYNKOWYMI, Z NADMIERNYM WYDZIELANIEM SEBUM, ORAZ WRAŻLIWEJ I PRZESUSZONEJ

1B/ Żel do mycia twarzy

5 AKTYWNYCH
SKŁADNIKÓW

KLUCZOWE:
*Mango Eco; Botaniczny mix z
prawoślazu, malwy i moreli*
BAZA HYDROLATOWA:

Oczar wirginijski

DODATKOWO:
naturalne środki myjące



ZALECANY DLA: KAŻDY RODZAJ CERY

ZASTOSOWANIE:

- ✓ Oczyszczanie skóry bez makijażu lub w pielęgnacji porannej
- ✓ Polecany głównie do pielęgnacji domowej

ZALETY:

- + Naturalne środki pieniające - delikatnie myją i odświeżają skórę zapewniając poczucie dokładnego oczyszczenia
- + Delikatna formuła - idealna nawet dla bardzo wrażliwej cery, jak również dla cery mieszanej lub problematycznej
- + Uniwersalny - zarówno dla kobiet, mężczyzn, jak i nastolatków

i b a c g 3

ETAP 1: PODSTAWOWE OCZYSZCZANIE

OPTIMAL CLEANSING GEL | ŻEL DO MYCIA TWARZY



+ *Mango ECO*

MA DZIAŁANIE ANTYOKSYDACYJNE, ODŻYWCZE I REGENERUJĄCE. ZAWARTA W EKSTRAKTCIE WITAMINA C STYMULUJE SYNTEZĘ KOLAGENU W SKÓRZE, A TYM SAMYM ZWIĘKSZA GĘSTOŚĆ SKÓRY WŁAŚCIWEJ I POPRAWIA JEJ ELASTYCZNOŚĆ

*Naturalny składnik
myjący z kokosa +*

USUWA ZANIECZYSZCZENIA Z POWIERZCHNI
SKÓRY. SUBSTANCJA BARDZO ŁAGODNA
DLA SKÓRY I BŁON ŚLUZOWYCH



1C/

Peeling do mycia twarzy

7 AKTYWNYCH SKŁADNIKÓW

KLUCZOWE: Delikatne drobinki z bambusa i trukwy, Phytofoam- shikakai, gipsówka, kolibło egipskie

DODATKOWO: Naturalne, delikatne środki myjące z kokosa, Mg-60 syrop kukurydziany



ZALECANY DLA: KAŻDY RODZAJ CERY Z WYJĄTKIEM AKTYWNEGO TRĄDZIKU

ZASTOSOWANIE:

- ✓ Złuszczenie
- ✓ Oczyszczanie skóry

ZALETY:

- + 2 w 1 - oczyszczanie i złuszczenie
- + Biodegradowalne drobinki złuszczące, nie zanieczyszczają środowiska
- + Możliwość stopniowania intensywności złuszczenia
- + Naturalne środki pieniające - delikatnie myją i odświeżają skórę zapewniając poczucie dokładnego oczyszczenia
- + Uniwersalny - zarówno dla kobiet, jak i mężczyzn

b c g 3

ETAP 1: PODSTAWOWE OCZYSZCZANIE

GENTLE EXFOLIATING CLEANSER | PEELING DO MYCIA TWARZY



+ *Trukwa (Luffa Egipska)*

TO WARZYWO Z GRUPY GĄBCZASTYCH. PO WYSUSZENIU STAJE SIĘ SZORSTKĄ, A JEDNOCZEŚNIE MIĘKKĄ I ELASTYCZNĄ GĄBKĄ, KTÓRA OCZYSZCZA, ZŁUSZCZA MARTWY NASKÓREK I JEST BEZPIECZNA DLA KAŻDEJ SKÓRY

Naturalny składnik myjący z kokosa +

USUWA ZANIECZYSZCZENIA Z POWIERZCHNI SKÓRY. SUBSTANCJA BARDZO ŁAGODNA DLA SKÓRY I BŁON ŚLIZOWYCH



1C/

Peeling bambusowy drobnoziarnisty

4 AKTYWNE SKŁADNIKI

KLUCZOWE:

Delikatne drobinki z bambusa

BAZA HYDROLATOWA:
Róża

DODATKOWO:

Masło Shea, Witamina E



ZALECANY DLA: KAŻDY RODZAJ CERY Z WYJĄTKIEM AKTYWNEGO TRĄDZIKU

ZASTOSOWANIE:

✓ Złuszczenie zrogowaciętego naskórka

ZALETY:

+ Możliwość stopniowania

intensywności złuszczenia

+ Kremowa formuła - łagodna nawet dla skór wrażliwych lub naczynekowych

+ Biodegradowalne drobinki złuszczące, nie zanieczyszczają środowiska

b c g 3

ETAP 1: PODSTAWOWE OCZYSZCZANIE

GENTLE BAMBOO EXFOLIATOR | PEELING BAMBUSOWY DROBNOZIARNISTY



Bambus +

DELIKATNE DROBINKI ZŁUSZCZAJĄCE
MARTWY NASKÓREK

+ Witamina E

SILNY ANTYOKSYDANT NEUTRALIZUJĄCY WOLNE RODNIKI.
ŁAGODZI PODRAŻNIENIA I NADMIERNĄ WRAŻLIWOŚĆ WYWOŁANĄ
PROMIENIOWANIEM UVB. PRZECIWDZIAŁA STANOM ZAPALNYM.
PRZYSPIESZA GOJENIE RAN I STYMULUJE REGENERACJĘ TKANEK

Masło Shea (Afrykańskie Złoto) +

BOGATE W WITAMINY A, E I F CHRONI I WZMACNIA CEMENT
MIĘDZYKOMÓRKOWY WARSTWY ROGOWEJ, A KWASY TŁUSZCZOWE
NIEMAL IDENTYCZNYCH Z TYMI W WARSTWIE ROGOWEJ NASKÓRKA



ZAPEWNIAJĄ DOSKONAŁĄ TOLERANCJĘ I WCHŁANIALNOŚĆ PRZEZ SKÓRĘ

1C/

Enzymatyczny żel AHA

9 AKTYWNYCH SKŁADNIKÓW

KLUCZOWE: *Botaniczny mix z ananasa, hibiskusa i grejfruta - enzymy*

BAZA HYDROLATOWA:

Róża, Lawenda, Rozmaryn

DODATKOWO: *Betaina z buraka cukrowego, Alantoina, Mg-60 syrop kukurydziany*



ZALECANY DLA: KAŻDY RODZAJ CERY

ZASTOSOWANIE:

✓ Maska enzymatyczna

✓ Prepeeling przed zastosowaniem eksfoliacji

ZALETY:

+ Możliwość stopniowania intensywności złuszczenia

+ Żelowa formuła - idealna do zastosowania przed eksfoliacją kwasami

j i b a c g 3

ETAP 1: PODSTAWOWE OCZYSZCZANIE

ENZYMATIC AHA GEL | ŻEL ENZYMATYCZNY AHA



+ *Ananas*

BROMELINA Z ANANASA DELIKATNIE ROZPUSZCZA I POMAGA USUNĄĆ MARTWE KOMÓRKI BEZ PODRAŻNIANIA SKÓRY

Hibiskus +

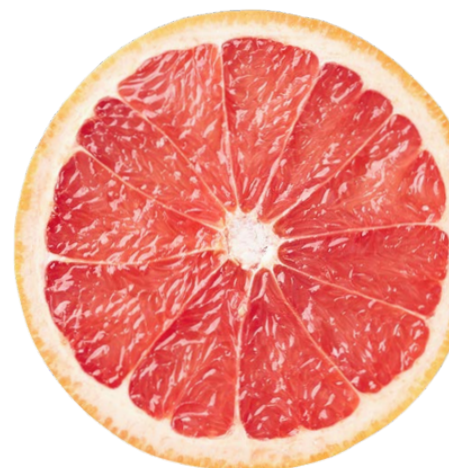
ZAWIERA KWASY CYTRYNOWY I JABŁKOWY ORAZ WITAMINĘ C I SAPONINY. DZIĘKI ZAWARTOŚCI KWASÓW AHA WYGŁADZA I WYRÓWNUJE KOLOR SKÓRY



Grejfruit +

ZNAKOMICIE OCZYSZCZA SKÓRĘ Z NADMIARU SEBUM I ZWĘŻA PORY. WITAMINA C ZAWARTA W GREJPFROCIE ZNAKOMICIE WZMACNIA KRUCHE I DELIKATNE NACZYNNIA KRWIONOŚNE, PRZYSPIESZA GOJENIE, ŁAGODZI STANY ZAPALNE I

POMAGA POZBYĆ SIĘ NIEDOSKONAŁOŚCI I TRĄDZIKU



1D/

Tonik normalizujący

10 AKTYWNYCH SKŁADNIKÓW
Phytofoam™ -

KLUCZOWE:

shikakai, gipsówka, kolibło egipskie, Botaniczny mix z oczaru wirginijskiego, kory cedru i mięty

BAZA HYDROLATOWA:

Rozmarn, Róża, Lawenda
DODATKOWO: Betaina z buraka cukrowego



ZALECANY DLA: KAŻDY RODZAJ CERY

ZASTOSOWANIE:

- ✓ Tonizacja
- ✓ Łagodzący i obkurczający kompres na oczy
- ✓ Aktywator do masek algowych

ZALETY:

- + Kompatybilny z urządzeniem do peelingu kawitacyjnego
- + Delikatna formuła - idealna nawet dla bardzo wrażliwej cery
- + Uniwersalny - zarówno dla kobiet, mężczyzn, jak i nastolatków

f i b a c g 3

ETAP 1: PODSTAWOWE OCZYSZCZANIE

OIL-CONTROL TONER | TONIK ODTŁUSZCZAJĄCY



+ Mięta

WPŁYWA NA DOBRĄ KONDYCJĘ SKÓRY. DZIĘKI ZAWARTOŚCI MENTOLU ODPRĘŻA ZMĘCZONĄ SKÓRĘ, ROZJAŚNIA, DODAJE BLASKU I KONTROLUJE PRAWIDŁOWE NATŁUSZCZENIE. DZIAŁA ŁAGODZĄCO, BAKTERIOSTATYCZNIE I ODŚWIEŻAJĄCO

Kora cedru +

JEST SILNYM ŚRODKIEM ANTYSEPTYCZNYM, STYMULUJE UKŁAD KRWIONOŚNY I LIMFATYCZNY. NA SKÓRĘ DZIAŁA LEKKO ŚCIAGAJĄCO, WŁAŚCIWOŚCI BAKTERIOBÓJCZE WYKORZYSTUJE SIĘ PRZY PIELĘGNACJI TRĄDZIKU

+ Betaina (burak cukrowy)

NATURALNY AMINOKWAS, POCHODNA GLICYNY NIEZWYKLE CENIONEJ Z POWODU UNIKALNYCH ZDOLNOŚCI DO PRZYŁĄCZANIA WODY, ORAZ WŁAŚCIWOŚCI CHRONIĄCYCH BŁONĘ KOMÓRKOWE. NADAJE WYJĄTKOWE UCZUCIE JEDWABISTOŚCI



1D/

Tonik enzymatyczny z kwasami AHA

9 AKTYWNYCH SKŁADNIKÓW

KLUCZOWE:

Botaniczny mix z ananasa, hibiskusa i grejfruta

BAZA HYDROLATOWA:

DODATKOWO: *Rozmarn, Róża, Lawenda Mg-60 syrop kukurydziany, Alantoina, Betaina z buraka cukrowego*



ZALECANY DLA: KAŻDY RODZAJ CERY

ZASTOSOWANIE:

- ✓ Tonizacja
- ✓ Preparat idealny do peelingu kawitacyjnego
- ✓ Aktywator do masek algowych
- ✓ Prepeeling przed zastosowaniem kwasów

ZALETY:

- + Kompatybilny z urządzeniem do peelingu kawitacyjnego
- + Delikatna formuła - idealna nawet dla bardzo wrażliwej cery, jak również dla cery mieszanej lub problematycznej
- + Odpowiedni również dla nastolatków

f i b a c g 3

ETAP 1: PODSTAWOWE OCZYSZCZANIE

ENZYMATIC AHA TONER | TONIK ENZYMATYCZNY Z KWASAMI AHA



Hibiskus +

ZAWIERA KWASY CYTRYNOWY I JABŁKOWY ORAZ WITAMINĘ C I SAPONINY. DZIĘKI ZAWARTOŚCI KWASÓW AHA WYGŁADZA I WYRÓWNUJE KOLOR SKÓRY



+ Ananas

BROMELINA Z ANANASA DELIKATNIE ROZPUSZCZA I POMAGA USUNĄĆ MARTWE KOMÓRKI BEZ PODRAŻNIANIA SKÓRY

Grejfruit +

ZNAKOMICIE OCZYSZCZA SKÓRĘ Z NADMIARU SEBUM I ZWĘŻA PORY. WITAMINA C ZAWARTA W GREJPFROCIE ZNAKOMICIE WZMACNIA KRUCHE I DELIKATNE NACZYNKI KRWIONOŚNE, PRZYSPIESZA GOJENIE, ŁAGODZI STANY ZAPALNE I POMAGA POZBYĆ SIĘ NIEDOSKONAŁOŚCI I TRĄDZIKU



1D/

Złuszczający tonik z 10% kwasem mlekowym

pH 2-3

2 AKTYWNE SKŁADNIKI

KLUCZOWE: *Kwas mlekowy*

BAZA HYDROLATOWA:
Lawenda



ZALECANY DLA: CERA TRĄDZIKOWA, TŁUSTA, MIESZANA, CERA Z PRZEBARWIENIAMI I BLIZNAMI, SUCHA ORAZ DOJRZAŁA

ZASTOSOWANIE:

- ✓ Płyn do hydrabrazji
- ✓ Tonik do peelingu kawitacyjnego
- ✓ Przygotowanie skóry do dalszych etapów zabiegów

ZALETY:

- + *Kompatybilny z urządzeniem do peelingu kawitacyjnego i oczyszczania wodorowego*
- + *Uniwersalny - zarówno dla kobiet, mężczyzn, jak i nastolatków*
- + *Zastępuje peeling - nie należy go łączyć z innymi peelingami*
- + *Całoroczny*

f i b c g

ETAP 1: PODSTAWOWE OCZYSZCZANIE

PEELING TONER WITH 10% LACTIC ACID | TONIK Z 10% KWASEM MLEKOWYM



+ *Kwas mlekowy*

REGENERUJE, ZŁUSZCZA, POPRAWIA KOLORYT, STYMULUJE PRODUKCJĘ CERAMIDÓW I KOLAGENU, MINIMALIZUJE UTRATĘ WODY, SPŁYCA ZMARSZCZKI, UELASTYCZNIA, UJĘDRNIA, DZIAŁA ANTYBAKTERYJNIE I OCZYSZCZAJĄCO

Hydrolat z lawendy +

DZIAŁA ANTYSEPTYCZNIE, ŚCIAGAJĄCO, KOI, NORMALIZUJE WYDZIELANIE SEBUM, REGENERUJE, ZABEZPIECZA PRZED PROMIENIOWANIEM UV



1D/

Rewitalizujący tonik z kwasem hialuronowym

5 AKTYWNYCH SKŁADNIKÓW

KLUCZOWE:

*Kwas hialuronowy,
Ekstrakt z zielonego ogórka,
Ekstrakt z czerwonego żeń-
szenia koreańskiego, Ekstrakt
z zielonej herbaty*

BAZA HYDROLATOWA:

Lawenda



ZALECANY DLA: KAŻDY RODZAJ CERY

ZASTOSOWANIE:

- ✓ Płyn do hydrabrazji
- ✓ Koncentrat do infuzji tlenowej
- ✓ Aktywator do masek algowych
- ✓ Do namaczania maski „duch”

ZALETY:

- + *Kompatybilny z urządzeniem do oczyszczania wodorowego, infuzji tlenowej*
- + *Uniwersalny - zarówno dla kobiet i mężczyzn*
- + *Całoroczny*

f i b c g 3

ETAP 1: PODSTAWOWE OCZYSZCZANIE

REVITALIZING TONER WITH HYALURONIC ACID | TONIK Z KWASEM HIALURONOWYM



+ *Kwas hialuronowy*

ZATRZYMUJE DUŻE ILOŚCI WODY, NAWILŻA,
DZIAŁA PRZECIWSTARZENIOWO, REGENERUJE

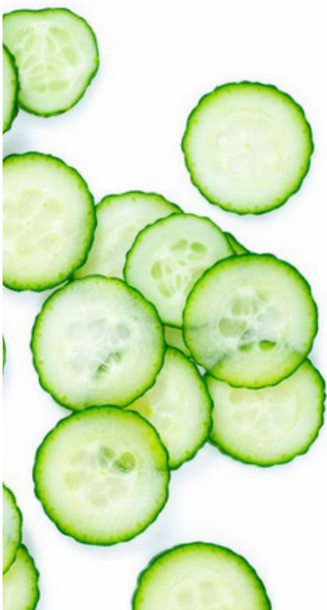
*Ekstrakt z czerwonego żeń-
szenia koreańskiego* +
DOTLENIA, ODŻYWIA, ROZŚWIETLA, REGENERUJE,
ODNAWIA SKÓRĘ, ZWIĘKSZA SYNTEZĘ KOLAGENU,
UJĘDRNIA, MINIMALIZUJE ZMARSZCZKI



+ *Ekstrakt z zielonego ogórka*

NAWILŻA, KOI, WYGŁADZA, ROZJAŚNIA,
OCZYSZCZA I DZIAŁA ANTYOKSYDACYJNIE

Ekstrakt z zielonej herbaty +
ZMNIĘJSZA OBRZĘKI, ROZJAŚNIA PRZEBARWIENIA,
WZMACNIA NACZYNIKA, NEUTRALIZUJE DZIAŁANIE
WOLNYCH RODNIKÓW, REGENERUJE, PRZYSPIESZA
GOJENIE, DZIAŁA ANTYSEPTYCZNIE I PRZECIWZAPALNIE,
NORMALIZUJE WYDZIELANIE SEBUM



1D/

Dotleniający tonik z antyoksydantami

i

3 AKTYWNE SKŁADNIKI

KLUCZOWE:

Euro BT (antyoksydant),

Gatuline (pączki buka)

BAZA HYDROLATOWA:

Lawenda



ZALECANY DLA: KAŻDY RODZAJ CERY

ZASTOSOWANIE:

- ✓ Płyn do hydrabrazji
- ✓ Koncentrat do infuzji tlenowej
- ✓ Aktywator do masek algowych
- ✓ Do namaczania maski „duch”

ZALETY:

- + Kompatybilny z urządzeniem do oczyszczania wodorowego, infuzji tlenowej
- + Uniwersalny - zarówno dla kobiet i mężczyzn
- + Całoroczny

f i b c g 3

ETAP 1: PODSTAWOWE OCZYSZCZANIE

OXYGENATING TONER WITH ANTIOXIDANTS | TONIK Z ANTYOKSYDANTAMI



+ *Euro BT (ekstrakt z liści oliwnych - antyoksydant)*

ŁAGODZI, DZIAŁA PRZECIWZAPALNIE, NAWILŻA, UELASTYCZNIA, ROZJAŚNIA, NIWELUJE DZIAŁANIE WOLNYCH RODNIKÓW

Gatuline (ekstrakt z pączków buka) +

DOTLENIA, ROZŚWIETLA, NAWILŻA, MINIMALIZUJE ZMARSZCZKI, POPRAWIA METABOLIZM



	płyn do demakijażu oczu	żel do demakijażu	żel do mycia twarzy	peeling do mycia twarzy	peeling bambusowy drobnoziarnisty	enzymatyczny żel AHA	tonik odłuszczający	enzymatyczny tonik z kwasami AHA	złuszczający tonik z 10% kw. mlekowym	rewitalizujący tonik z kw. hialuronowym	dotleniający tonik z antyoksydantami
CERA SUCHA	✓	✓	✓	✓	✓	✓	✓	✓	✓	✓	✓
CERA TŁUSTA	✓	✓	✓	✓	✓	✓	✓	✓	✓	✓	✓
TRĄDZIK	✓	✓	✓			✓	✓	✓	✓	✓	✓
CERA MIESZANA	✓	✓	✓	✓	✓	✓	✓	✓	✓	✓	✓
CERA DOJRZAŁA	✓	✓	✓	✓	✓	✓	✓	✓	✓	✓	✓
PRZEBARWIENIA	✓	✓	✓	✓	✓	✓	✓	✓	✓	✓	✓
CERA WRAŻLIWA / NACZYNIKA	✓	✓	✓	✓	✓	✓	✓	✓	✓	✓	✓
CERA POSZARZAŁA	✓	✓	✓	✓	✓	✓	✓	✓	✓	✓	✓



PRODUKT DEDYKOWANY



KURACJA UZUPEŁNIAJĄCA

ETAP 1: PODSTAWOWE OCZYSZCZANIE

ETAP 2

Profesjonalna eksfoliacja

- + Intensywne złuszczenie martwych komórek naskórka
- + Pobudzenie skóry
- + Regulacja gruczołów łojowych
- + Poprawa działania bariery skórno naskórkowej, zwiększenie odporności skóry na podrażnienia
- + Rozjaśnianie przebarwień, poprawianie kolorytu

2A / KWASY PRO
2B / NEUTRALIZATOR



ŻELOWA KONSYSTENCJA
ułatwia aplikację, nie sływa, utrzymuje odpowiednie nawilżenie



**MOŻLIWOŚĆ ŁĄCZENIA
Z TECHNOLOGIAMI**



**WYBRANE PRODUKTY DO
ZABIEGÓW CAŁOROCZNYCH**



UNIKALNE PROCEDURY ZABIEGOWE
łączenie kwasów - szerokie spektrum działania



**TERAPIE DLA WRAŻLIWEJ
OKOLICY OCZU**



ODSPRZEDAŻ DETALICZNA
podstawowe produkty do złuszczenia są odpowiednie także do odsprzedaży, jako pielęgnacja domowa



2A/

Kwas migdałowy

20% - pH 2,5

40% - pH 1,8

KWAS CAŁOROCZNY 

CZAS APLIKACJI 5-15 MIN 

(40%) WYMAGANA NEUTRALIZACJA 



ZALECANY DLA: CERA WIOTKA, ZE ZMARSZCZKAMI, TŁUSTA, TRĄDZIKOWA

DZIAŁANIE: *odświeżające, antybakteryjne, przeciwstarzeniwe*

ZASTOSOWANIE:

- ✓ Eksfoliacja
- ✓ Przygotowanie skóry przed innymi procedurami

ZALETY:

- + Możliwość stopniowania intensywności złuszczenia
- + Wegańska formuła - kwas AHA pozyskiwany z pestek gorzkich migdałów
- + Żelowa formuła ułatwiająca aplikację
- + 20% kwas migdałowy nie wymaga neutralizacji
- + Dopuszczany do samodzielnej terapii domowej

j b a c g 3


ETAP 2: PROFESJONALNA EKSFOLIACJA

MANDELIC PEEL 20% / 40% | KWAS MIGDAŁOWY 20% / 40%

2A/

Kwas glikolowy

70% PH 1,2

KWAS NA OKRES JESENNO-ZIMOWY 

CZAS APLIKACJI 1-5 MIN 

WYMAGANA NEUTRALIZACJA 



ZALECANY DLA: CERA ODWODNIONA, Z PRZEBARWIENIAMI, ZE ZMARSZCZKAMI, POSZARZAŁA, WIOTKA, TŁUSTA

DZIAŁANIE: *rozjaśniające, nawilżające, dezynfekujące*

ZASTOSOWANIE:

- ✓ Eksfoliacja
- ✓ Procedury łączone

ZALETY:

- + Niska cząsteczka - głęboka penetracja
- + Możliwość stopniowania intensywności złuszczenia
- + Szybka penetracja do skóry właściwej
- + Wegańska formuła - kwas pozyskiwany z trzciny cukrowej
- + Żelowa formuła ułatwiająca aplikację

j b a c g 3

ETAP 2: PROFESJONALNA EKSFOLIACJA

GLYCOLIC PEEL 70% | KWASY GLIKOLOWY 70%

2A/

Kwas laktobionowy

20% - pH 2,6

KWAS
CAŁOROCZNY



CZAS APLIKACJI
5-15 MIN



ZALECANY DLA: CERA SUCHA, ZE ZMARSZCZKAMI, NADWRAŻLIWA, WIOTKA, TŁUSTA

DZIAŁANIE: *odświeżające, łagodzące i wzmacniające, nawilżające, obkurczające ujścia mieszków włosowych*

ZASTOSOWANIE:

- ✓ Eksfoliacja
- ✓ Stymulacja
- ✓ Przygotowanie skóry przed innymi procedurami
- ✓ Jako chelat - można go stosować na okolicę oczu

ZALETY:

- + Możliwość stopniowania intensywności złuszczenia
- + Wegańska formuła - kwas PHA pozyskiwany z cukru z brzozy
- + Żelowa formuła ułatwiająca aplikację
- + Nie wymaga neutralizacji
- + Dopuszczany do samodzielnej terapii domowej

j b a c g 3

ETAP 2: PROFESJONALNA EKSFOLIACJA

LACTOBIONIC PEEL 20% | KWAS LAKTOBIONOWY 20%

2A/

Kwas glikolowo- migdałowy

25% PH 3
35% PH 1,6
50% PH 1,7

KWAS NA OKRES
JESIENNO-ZIMOWY



CZAS APLIKACJI
1-5 MIN



WYMAGANA
NEUTRALIZACJA



ZALECANY DLA: CERA Z PRZEBARWIENIAMI, POSZARZAŁA, ZE ZMARSZCZKAMI, WIOTKA

DZIAŁANIE: *antybakteryjne, rozjaśniające, antyoksydacyjne, niwelowanie zaskórników*

ZASTOSOWANIE:

- ✓ Eksfoliacja
- ✓ Przygotowanie skóry przed innymi procedurami

ZALETY:

- + Możliwość stopniowania intensywności złuszczenia
- + Wegańska formuła - kwasy AHA pozyskiwane z pestek gorzkich migdałów i trzciny cukrowej
- + Połączenie kwasów o dużej i małej masie cząsteczkowej - działanie we wszystkich warstwach skóry
- + Żelowa formuła ułatwiająca aplikację

j b a c g 3

ETAP 2: PROFESJONALNA EKSFOLIACJA

GLYCOL & MANDELIC PEEL | KWAS GLIKOLOWO-MIGDAŁOWY 25% / 35% / 50%

2A/

Kwas pirogronowy

25 % PH 0,86

KWAS NA OKRES
JESIENNO-ZIMOWY



CZAS APLIKACJI
1-5 MIN



WYMAGANA
NEUTRALIZACJA



ZALECANY DLA: CERA TRĄDZIKOWA
Z WYŁĄCZENIEM AKTYWNYCH
STANÓW ZAPALNYCH, TŁUSTA

DZIAŁANIE: *antybakteryjne,
seostatyczne, dermoplastyczne*

ZASTOSOWANIE:

- ✓ Eksfoliacja
- ✓ Stymulacja
- ✓ Procedury łączone

ZALETY:

- + Możliwość stopniowania intensywności złuszczenia
- + Szybka penetracja do skóry właściwej
- + Wegańska formuła - kwas pozyskiwany z jabłek
- + Żelowa formuła ułatwiająca aplikację

j b a c g 3

ETAP 2: PROFESJONALNA EKSFOLIACJA

PYRUVIC PEEL 25% | KWAS PIROGRONOWY 25%

2A/

Kwasy owocowe MIX AHA

35% PH 1,5

50% PH 1,0

*kwasy cytrynowy, kwas glikolowy,
kwasy mlekowy, kwas winowy*

KWAS NA OKRES
JESIENNO-ZIMOWY



CZAS APLIKACJI
1-5 MIN



WYMAGANA
NEUTRALIZACJA



ZALECANY DLA: CERA SUCHA, Z
PRZEBARWIENIAMI, POSZARZAŁA, ZE
ZMARSZCZKAMI, WIOTKA, TŁUSTA

DZIAŁANIE: *przeciwbakteryjne, przeciwstarzeniowe,
rozjaśniające, stymulujące, niwelujące zaskórniki,
obkurczające ujścia mieszków włosowych*

ZASTOSOWANIE:

- ✓ Eksfoliacja
- ✓ Stymulacja
- ✓ Procedury łączone

ZALETY:

- + Możliwość stopniowania intensywności złuszczenia
- + Szybka penetracja do skóry właściwej
- + Wegańska formuła - kwasy pozyskiwane z owoców
- + Żelowa formuła ułatwiająca aplikację

j b a c g 3

ETAP 2: PROFESJONALNA EKSFOLIACJA

FRUIT MIX PEEL AHA 35% / 50% | KWASY OWOCOWE AHA MIX 35% / 50%

2A/

Kwas mlekowy

80 % PH 1,8

KWAS NA OKRES
JESIENNO-ZIMOWY



CZAS APLIKACJI
1-5 MIN



WYMAGANA
NEUTRALIZACJA



ZALECANY DLA: CERA SUCHA, POSZARZAŁA,
Z PRZEBARWIENIAMI, ZE ZMARSZCZKAMI,
WIOTKA, TRĄDZIKOWA

DZIAŁANIE: *rozjaśniające, nawilżające, dezynfekujące*

ZASTOSOWANIE:

- ✓ Eksfoliacja
- ✓ Procedury łączone

ZALETY:

- + Możliwość stopniowania intensywności złuszczenia
- + Szybka penetracja do skóry właściwej
- + Żelowa formuła ułatwiająca aplikację

j b a c g

ETAP 2: PROFESJONALNA EKSFOLIACJA

LACTIC PEEL 80% | KWAS MLEKOWY 80%

2B/

Neutralizator

2 AKTYWNE
SKŁADNIKI

KLUCZOWE:
*D- panthenol / Prowitamina
B5, Zielona herbata*



DZIAŁANIE: *neutralizujące, łagodzące*

ZASTOSOWANIE:

- ✓ Neutralizacja kwasów

ZALETY:

- + Żelowa formuła ułatwiająca aplikację
- + Uniwersalne działanie - polecany do zastosowania po wszystkich kwasach
- + Formuła tworząca pianę w trakcie neutralizacji - łatwa ocena zakończenia procesu neutralizacji

j b a c g 3

ETAP 2: PROFESJONALNA EKSFOLIACJA

NEUTRAIZATOR

	kwasy owocowe MIX AHA 35% / 50%	kwasy glikolowo-migdałowy 25% / 35% / 50%	kwasy pirogronowy 25%	kwasy mlekowy 70%	kwasy glikolowy 80%
CERA SUCHA					
CERA TŁUSTA					
TRĄDZIK					
CERA MIESZANA					
CERA DOJRZAŁA					
PRZEBARWIENIA					
CERA WRAŻLIWA / NACZYNIKA					
CERA POSZARZAŁA					

ETAP 2: PROFESJONALNA EKSFOLIACJA



PRODUKT DEDYKOWANY



KURACJA UZUPEŁNIAJĄCA

ETAP 3

Faza aktywna

+ Dostarczenie naprawczych składników

+ Intensywna stymulacja skóry

+ Zintensyfikowanie działania na konkretne problemy skórne

3A / SERUM
3B / BOOSTERY



HYDROŻELOWA FORMUŁA SERUM

nie spływa, łatwo się wchłania, wiąże składniki aktywne, które nie ulegają szybkiemu odparowywaniu



PRODUKTY WSPÓŁPRACUJĄCE ZE SPRZĘTEM KOSMETYCZNYM



WYSOKIE STĘŻENIE SKŁADNIKÓW

AKTYWNYCH (35%-68%)
spektakularne efekty



BAZA HYDROLATOWA

pH zbliżone do naturalnego odczynu skóry, zapewnia odpowiedni balans, odświeżenie oraz wyciszenie



MIX & MATCH - ŁĄCZENIE SERUM W TERAPIE CELOWANE

działanie na różne problemy skórne poprzez łączenie do 3 serum w jednym zabiegu



BEZPIECZNE FORMUŁY

Produkty odpowiednie do stosowania nawet po intensywnych procedurach



ODSPRZEDAŻ DETALICZNA

produkty polecane do odsprzedaży, jako pielęgnacja domowa



3A/ ACTIVE PHASE INTENSIVE SERUM

Serum odpowiednie do pracy w gabinecie

f

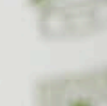
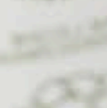
FORMUŁA SERUM ZOSTAŁA STWORZONA Z MYŚLĄ O PROFESJONALNYM UŻYTKU, ABY WSPÓŁGRAŁA Z TECHNOLOGIAMI DOSTĘPNYMI W GABINETACH, JAK:

- + JONOFOREZA
- + OXYBRAZJA
- + MEZOTERAPIA MIKROIGŁOWA
- + ELEKTROSTYMULACJA
- + LASERY BIOSTYMULUJĄCE
- + KRIO ZABIEGI
- + MEZOTERAPIA BEZIGŁOWA
- + MIKROPRĄDY
- + TLENOTERAPIA
- + OCZYSZCZANIE WODOROWE

j

ZE WZGLĘDU NA ŻELOWĄ FORMUŁĘ SERUM W PIELĘGNACJI DOMOWEJ POLECANE JEST DO STOSOWANIA NA NOC

NASZE WARTOŚCI:



3A/

Serum silnie nawilżające

9 AKTYWNYCH SKŁADNIKÓW

KLUCZOWE: *Botaniczny mix z aloesu, lnu oraz bawełny; Aquaxyl, Kwas hialuronowy*

BAZA HYDROLATOWA: *Rozmaryn, Róża, Lawenda*

DODATKOWO: *Trehaloza - buławinka czerwona*



ZALECANE DLA: CERA SUCHA, WRAŻLIWA, WYMAGAJĄCA NAWODNIENIA
nawilżające i nawadniające,

DZIAŁANIE:

łagodzące i kojące, ochrona przed przedwczesnym starzeniem skóry

WARTO WIEDZIEĆ: Niezależnie od typu skóry, intensywne nawilżenie

to podstawa pielęgnacji. Choć nawilżanie mogłoby wydawać się nam bardzo prostym elementem w codziennej pielęgnacji twarzy, jednak często stanowi to duży problem. Woda oraz składniki nawilżające decydują o odpowiedniej budowie włókien kolagenowych i elastynowych, które zapewniają napięcie oraz elastyczność skóry. Woda pełni bardzo ważną funkcję w transporcie substancji aktywnych do dalszych warstw skóry. W naskórku jest niezbędna do prawidłowego przebiegu usuwania

martwych komórek z jego powierzchni. Pamiętaj, że oprócz nawodnienia niezbędne dla skóry jest również warstwa hydrolipidowa - która zatrzyma odpowiednie ilości wody w głębszych warstwach.

j i f b a
c g 3

ETAP 3: FAZA AKTYWNA

INTENSIVE MOISTURE SERUM | SERUM SILNIE NAWILŻAJĄCE

+ *Aquaxyl*

TO NOWOCZESNA TECHNOLOGIA „HYDRACONCEPT” - MOLEKULARNE POŁĄCZENIE POCHODNYCH GLUKOZY. POPRAWIA RÓWNOWAGĘ PŁYNÓW W SKÓRZE OPTIMALIZUJĄC ZAPASY I ZAPOBIEGAJĄC STRATOM WODY. SKÓRA JEST DOSKONALE ODBUDOWANA I NAWILŻONA, USTABILIZOWANE ŁUSZCZENIE SKÓRY I WYGŁADZENIE NIEDOSKONAŁOŚCI



Bawełna

ODBUDOWUJE NATURALNĄ WARSTWĘ OCHRONNĄ. ŁAGODZI I REGENERUJE NAWET BARDZO WRAŻLIWĄ SKÓRĘ. OSŁANIA, ODŻYWIA I ŁAGODZI PODRAŻNIENIA

+ *Len*

OSŁANIA PŁASZCZ LIPIDOWY SKÓRY I ZAPOBIEGA JEJ NADMIERNEMU WYSUSZANIU



Aloes +

POSIADA WYJĄTKOWE WŁAŚCIWOŚCI GOJĄCE, REGENERUJĄCE I ODŻYWCZE. WYKAZUJE WŁAŚCIWOŚCI NAWILŻAJĄCO-REGENERUJĄCE. PRZYSPIESZA PROCES GOJENIA RAN I DZIAŁA PRZECIWPALNIE. EKSTRAKT Z ALOESU NATURALNIE UKOI, NAWILŻY SKÓRĘ I ZREGENERUJE SKÓRĘ. POMOŻE W ZREDUKOWANIU ZMARSZCZEK, SPOWOLNI PROCES STARZENIA I UJĘDRNI CERĘ



3A/

Serum dotleniające

10 AKTYWNYCH SKŁADNIKÓW

KLUCZOWE: Botaniczny mix z alg listownicy cukrowej, kopru morskiego i włókien kukurydzy; Gatuline® - Buk; Kwas hialuronowy

BAZA HYDROLATOWA: Rozmaryn, Róża, Lawenda

DODATKOWO: Betaina z buraka cukrowego; Sódium PCA



ZALECANE DLA: CERA SUCHA, POSZARZAŁA, WYMAGAJĄCA NAWODNIENIA

DZIAŁANIE: nawilżające, dotleniające, przeciwzmarszczkowe, rozświetlające

WARTO WIEDZIEĆ: Tlen jest pierwiastkiem, absolutnie niezbędnym człowiekowi do życia. Bierze udział w wielu kluczowych procesach biochemicznych. Jest on potrzebny także naszej skórze – wspomaga metabolizm komórkowy, pobudza prawidłowe procesy biochemiczne, stymuluje produkcję kolagenu i tworzenie się włosowatych naczyń krwionośnych, działa antyseptycznie i antybakteryjnie. Z wiekiem ilość przyswajanego przez komórki skóry tlenu spada. Nie bez znaczenia jest zanieczyszczenie powietrza, niezdrowa dieta, stres, przemęczenie i niedostateczna ilość ruchu na świeżym powietrzu. Skóra staje się szara, zmęczona, pozbawiona energii i blasku, szybciej się starzeje.

j i f b a
c g 3 Ⓜ

ETAP 3: FAZA AKTYWNA

OXYGENATING SERUM | SERUM DOTLENIAJĄCE



+ *Alga listownica cukrowa*

WZBOGACA SKÓRĘ W MINERAŁY, CHRONI PRZED DZIAŁANIEM WOLNYCH RODNIKÓW, NAWILŻA, WZMACNIA ŚCIANY NACZYŃ KRWIONOŚNYCH, OPÓŹNIA PROCESY STARZENIA, WYGŁADZA ZMARSZCZKI, DZIAŁA BAKTERIOBÓJCZO I REGULUJE WYDZIELANIE SEBUM, WZMACNIA BARIERĘ LIPIDOWA SKÓRY, DOTLENIA



+ *Gatulina (pączki buka)*

MINIMALIZUJE POJAWIAJĄCE SIĘ ZMARSZCZKI. DAJE SKÓRZE ZDROWSZY WYGLĄD I ZWIĘKSZA NAWILŻENIE SKÓRY. ZWIĘKSZA O 71% WYKORZYSTANIE TLENU PRZEZ KOMÓRKI. BOGATA REZERWA ENERGII WPŁYWA TAKŻE NA METABOLIZM SKÓRY



+ *Włókna kukurydzy*

ODŻYWIAJĄ, POPRAWIAJĄ ELASTYCZNOŚĆ SKÓRY ORAZ ŁAGODZĄ PODRAŻNIENIA

Koper morski +

DZIAŁA ANTYRODNIKOWO I OCZYSZCZAJĄCO, ZAPOBIEGA WIOTCZENIU SKÓRY I POWSTAWANIU

PIERWSZYCH ZMARSZCZEK.

DZIAŁA TONIZUJĄCO I PRZECIWPALNIE



3A/

Serum do cery naczyńniowej

8 AKTYWNYCH SKŁADNIKÓW

KLUCZOWE:

Botaniczny mix

z Gingko Biloba i czerwonej winorośli; Oczar wirginijski -

hydrolat; Kwas hialuronowy

BAZA HYDROLATOWA:

Rozmaryn, Róża, Lawenda

DODATKOWO: Betaina

z buraka cukrowego



ZALECANE DLA: CERA NACZYŃNIOWA, WRAŻLIWA, Z TRĄDZIKIEM RÓŻOWATYM, RUMIENIEM

DZIAŁANIE: *nawilżające, wzmacniające ściany naczyń, poprawiające krążenie, zmniejszające reaktywność*

WARTO WIEDZIEĆ:

Na podłożu skór naczyńniowych może tworzyć się trądzik różowaty, dlatego nie wystarczy tylko zamykać naczyńka, ale również je wzmacniać. Trądzik różowaty jest chorobą występującą u około 10% populacji w wieku 30-55 lat, przede wszystkim u osób o jasnej karnacji, niebieskich oczach i blond włosach. W pierwszej fazie trądziku różowatego na policzkach i nosie występują rumień i poszerzone naczynia krwionośne. Początkowo jest przejściowy, a następnie ulega utrwaleniu. W kolejnej fazie choroby pojawiają się grudki i krostki. W bardziej zaawansowanych przypadkach dochodzi do przerostu i zwłóknienia gruczołów łojowych co prowadzi do przerostu np. nosa.

h j i f b
a c g 3 

ETAP 3: FAZA AKTYWNA

ANTI-REDNESS SERUM | SERUM DO CERY NACZYŃNIOWEJ



+ *Ginko Biloba (Młotkowiec japoński)*

DZIAŁA POBUDZAJĄCO I WZMACNIAJĄCO NA UKŁAD KRĄŻENIA, POLEPSZA UKRWIENIE, WZMACNIA SYSTEM NACZYŃ KRWIONOŚNYCH, JEST BARDZO SILNYM ANTYOKSYDANTEM. STOSOWANY GŁÓWNIEM ZE WZGLĘDU NA WZMACNIANIE TKANKI ŁĄCZNEJ SKÓRY - HAMUJE PROCES STARZENIA SIĘ SKÓRY

Czerwona winorośl +

CHRONI NACZYŃNIA KRWIONOŚNE I USPRAWNIA PRZEPŁYW KRWI. DZIAŁA ROZŚWIETLAJĄCO I ODMŁADZAJĄCO A TAKŻE ŁAGODZI PODRAŻNIENIA SKÓRY. POBUDZA MIKROKRĄŻENIE I WYKAZUJE DZIAŁANIE PRZECIWMARSZCZKOWE, OCHRONNE I REGENERUJĄCE



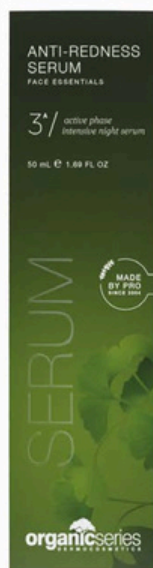
+ *Oczar wirginijski*

DZIAŁA OCHRONNIE, ŁAGODZĄCO I BAKTERIOSTATYCZNIE. GŁÓWNE SKŁADNIKI AKTYWNE, CZYLI KWAS GALUSOWY I KOFEINOWY, FLAWONOIDY ORAZ HAMAMELOZA, DZIAŁAJĄ USZCZELNIAJĄCO I WZMACNIAJĄ NACZYŃNIA KRWIONOŚNE

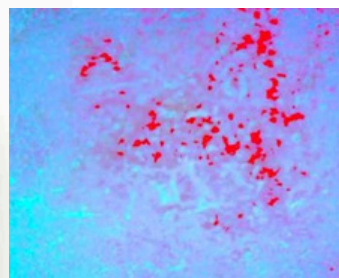
***Badania kliniczne**
-54.8%

ZMNIĘSZENIE
ZACZERWIENIENIA
I WRAŻLIWOŚCI

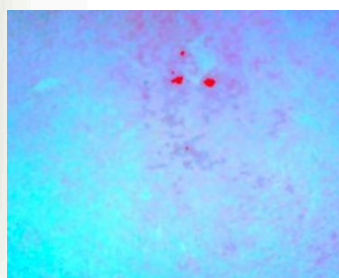
Zdjęcia wykonane z wykorzystaniem światła spolaryzowanego w powiększeniu x30



PRZED



PO 4 TYG



* Badania aplikacyjno-aparaturowe prowadzone pod nadzorem lekarza dermatologa, wykonane przez niezależne centrum badawcze

ETAP 3: FAZA AKTYWNA

ANTI-REDNESS SERUM | SERUM DO CERY NACZYNIOWEJ

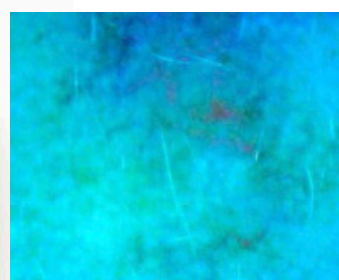
***Badania kliniczne**
-22.96%

MNIEJSZA
WIDOCZNOŚĆ
PRZEBARWIENI

Zdjęcia wykonane z wykorzystaniem światła spolaryzowanego w powiększeniu x30



PRZED



PO 4 TYG



* Badania aplikacyjno-aparaturowe prowadzone pod nadzorem lekarza dermatologa, wykonane przez niezależne centrum badawcze

ETAP 3: FAZA AKTYWNA

OXYGENATING SERUM | SERUM DOTLENIAJĄCE

3A/

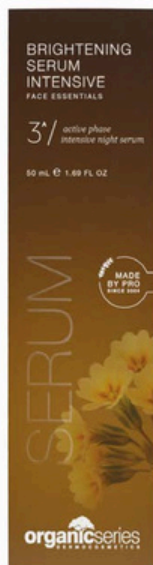
Serum do cery z przebarwieniami

12 AKTYWNYCH SKŁADNIKÓW

KLUCZOWE: *Botaniczny mix 7 ziół alpejskich: Krwawnik, Melisa, Mięta, Pierwiosnek lekarski, Przetacznik leśny, Przywrotnik pospolity, Malwa; Kwas hialuronowy*

BAZA HYDROLATOWA: *Rozmaryn, Róża, Lawenda*

DODATKOWO: *Betaina z buraka cukrowego*



ZALECANE DLA: CERA POSZARZAŁA ORAZ ZMAGAJĄCA SIĘ Z PRZEBARWIENIAMI RÓŻNEGO POCHODZENIA

DZIAŁANIE: *rozjaśniające, wyrównujące koloryt, nawilżające*

WARTO WIEDZIEĆ:

Przebarwienia są to ciemne plamy powstające na skórze w wyniku nieprawidłowo funkcjonujących melanocytów - komórek skóry produkujących melaninę, czyli barwnik skóry. Dzięki melaninie skóra jest chroniona przed promieniowaniem UV. Przebarwienia pojawiają się zazwyczaj na skórze wystawionej na słońce: twarz, dłonie, dekolt, przedramiona i ramiona. Aby przebarwienie powstało musi zadziałać słońce oraz jakiś dodatkowy czynnik twórczy, czyli np zmiany hormonalne, stany zapalne, niektóre leki, zioła, substancje fotouczulające w perfumach i kosmetykach.

h j i f b
a c g 3 

ETAP 3: FAZA AKTYWNA

OXYGENATING SERUM | SERUM DOTLENIAJĄCE



+ *Malwa (ślaz dziki)*

DZIAŁA OSŁANIAJĄCO, PRZECIWPALNIE I ŁAGODZĄCO. ELIMINUJE ODCZYNY ZAPALNE I POZWALA PRZYWRÓCIĆ SKÓRZE JEJ NATURALNĄ KONDYCJĘ I KOLORYT

Przetacznik leśny +

WSPOMAGA PROCESY ODNOWY I ODTRUWANIA KOMÓREK. DZIAŁA NA SKÓRĘ PRZECIWPALNIE, ODŻYWCZO I ODKAŻAJĄCO



+ *Krwawnik pospolity*

ŁAGODZI PODRAŻNIENIA, DZIAŁA PRZECIWPALNIE, PRZYSPIESZA GOJENIE I ODNOWĘ USZKODZONEGO NASKÓRKA. MA DZIAŁANIE PRZECIWPALNIE I ASEPTYCZNE. STYMULUJE PROCES EPIDERMALNEJ ODNOWY NASKÓRKA. ZMNIEJSZA PORY, REDUKUJE DROBNE LINIE I ZMARSZCZKI, WYGŁADZA I UJĘDRNIA SKÓRĘ



+ *Melisa lekarska*

DZIAŁA PRZECIWPALNIE I PRZECIWPALNIE I PRZECIWPALNIE I PRZECIWPALNIE, WSPOMAGA REGENERACJĘ ZNISZCZONEJ SKÓRY



+ *Przywrotnik pospolity*

DZIAŁA ŚCIAGAJĄCO I PRZECIWPALNIE. ZMNIEJSZA ZMARSZCZKI, SPŁYCA BLIZNY I LIKWIDUJE PRZEBARWIENIA

Mięta pieprzowa +

ODPREŻA SKÓRĘ, ROZJAŚNIA, DODAJE BLASKU I KONTROLUJE PRAWIDŁOWE NATŁUSZCZENIE



+ *Pierwiosnek lekarski*

PEŁNI ROLĘ PRZECIWPALNĄ, ŁAGODZI PODRAŻNIENIA SKÓRY

3A/ Serum do cery tłustej

10 AKTYWNYCH
SKŁADNIKÓW

KLUCZOWE: *Botaniczny mix z korzenia łopianu, jaśminu i mandarynki; Evermat™ - Enantia chlorantha, Kwas oleanolowy; Kwas hialuronowy*

BAZA HYDROLATOWA:
Rozmaryn, Róża, Lawenda

DODATKOWO: *Betaina z buraka cukrowego*



ZALECANE DLA: CERA TŁUSTA, MIESZANA

DZIAŁANIE: *normalizujące wydzielanie sebum, matujące, przeciwzapalne, nawilżające*

WARTO WIEDZIEĆ: Skóra tłusta wymaga delikatnego, ale dokładnego oczyszczenia oraz zachowania balansu pomiędzy działaniem sebo regulującym a nawilżającym i wzmacniającym barierę hydrolipidową. Sebum to idealna ochrona przed działaniem czynników zewnętrznych. Bywa jednak, że gruczoły łojowe wpadają w nadprodukcję, np. pod wpływem hormonów. Tłusta skóra to także skłonność do infekcji bakteryjnych i grzybiczych. Z tego i komórek warstwy rogowej naskórka powstaje powłoka, na której bytują mikroorganizmy. Natomiast nadmierne przesuszenie skóry tłustej może prowadzić do większej nadprodukcji sebum. Błędem jest także zbyt częste złuszczenie, które mobilizuje sebum do wydajniejszej produkcji. Kosmetyki do cery tłustej nie powinny zawierać olejów: palmowego, kokosowego, z kłosek pszenicy, czy też z pestek moreli. Wykazują wysoki stopień komedogenności.

j i f b
a c g 3

ETAP 3: FAZA AKTYWNA

OIL-CONTROL SERUM | SERUM DO CERY TŁUSTEJ



+ *Evermat™ (ekstrakt z kory Enantia Chlorantha i Kwas Oleanolowy)*

REGULUJE PRACĘ GRUCZOŁÓW ŁOJOWYCH MINIMALIZUJĄC EFEKT ŚWIECENIA SIĘ SKÓRY. ZAPOBIEGA POWSTAWANIU ZMIAN TRĄDZIKOWYCH. ZMNIEJSZA WYDZIELANIE SEBUM I WIDOCZNOŚĆ ROZSZERZONYCH UJŚĆ GRUCZOŁÓW ŁOJOWYCH, SKUTECZNIE OCZYSZCZAJĄC SKÓRĘ. ŁAGODZI PODRAŻNIENIA I STANY ZAPALNE

Jaśmin lekarski +

CHRONI NACZYNNIA KRWIONOŚNE I USPRAWNIA PRZEPŁYW KRWI. DZIAŁA ROZŚWIETLAJĄCO I ODMŁADZAJĄCO A TAKŻE ŁAGODZI PODRAŻNIENIA SKÓRY. POBUDZA MIKROKRAŻENIE I WYKAZUJE DZIAŁANIE PRZECIWMARSZCZKOWE, OCHRONNE I REGENERUJĄCE



+ *Łopian*

REGULUJE WYDZIELANIE SEBUM, MA DZIAŁANIE PRZECIWPALNE I PRZECIWTĄDZIKOWE. HAMUJE ROZWÓJ BAKTERII I WIRUSÓW

Klementynka +

TONIZUJE, DZIAŁA PRZECIWPALNIE I ANTYSEPTYCZNIE



3A/

Serum pod oczy

10 AKTYWNYCH SKŁADNIKÓW

KLUCZOWE: *Botaniczny mix z kasztana, owsa i pszenicy; Aldavine 5x (brązowe i czerwone algi);*

Kwas hialuronowy

BAZA HYDROLATOWA:

Chaber, Rozmaryn, Róża, Lawenda



ZALECANE DLA: SUCHA SKÓRA WOKÓŁ OCZU Z WIDOCZNYMI ZMARSZCZKAMI ORAZ CIENIAMI POD OCZAMI

DZIAŁANIE: *przeciwmarszczkowe, drenujące, przeciwobrzękowe, rozjaśniające, nawilżające*

WARTO WIEDZIEĆ:

Aldavine™ 5x to unikalna kombinacja polisacharydów pozyskiwanych z dwóch rodzajów alg. Pobudzając mikrocyrkulację zmniejsza obrzęk i cienie pod oczami. Redukuje nadwrażliwość skóry wokół oczu i łagodzi lokalne stany zapalne. Redukuje rozpad macierzy komórkowej oraz ogranicza rozszerzanie naczyń włosowatych. Zwiększa drenaż i lipolizę.

j i f b
a c g 3

ETAP 3: FAZA AKTYWNA

EYE SERUM INTENSIVE | SERUM POD OCZY



+ Aldavine™

UNIKALNA KOMBINACJA POLISACHARYDÓW POZYSKIWANYCH Z DWÓCH RODZAJÓW ALG. POBUDZAJĄC MIKROCYRKULACJĘ ZMNIEJSZA OBRZĘK I CIENIE POD OCZAMI. REDUKUJE NADWRAŻLIWOŚĆ SKÓRY WOKÓŁ OCZU I ŁAGODZI LOKALNE STANY ZAPALNE. REDUKUJE ROZPAD MACIERZY KOMÓRKOWEJ ORAZ OGRANICZA ROZSZERZANIE NACZYŃ WŁOSOWATYCH. ZWIĘKSZA DRENAŻ I LIPOLIZĘ

Kasztanowiec pospolity +

SUBSTANCJE CZYNNE Z KASZTANOWCA USZCZELNIAJĄ ŚCIANY NACZYŃ WŁOSOWATYCH. ZWIĘKSZAJĄ ICH ELASTYCZNOŚĆ I WZMACNIAJĄ ODPORNOŚĆ. PRZECIWDZIAŁAJĄ STANOM ZAPALNYM I ZASTOJOM LIMFATYCZNYM. NIWELUJĄ ZASINIENIĄ POD OCZAMI



+ Kielki pszenicy

UJĘDRNIA, WYGŁADZA I CHRONI PRZED POWSTAWANIEM ZMARSZCZEK. DOSKONALE ZMIĘKCZA, GŁĘBOKO NAWILŻA I OCHRONI NASKÓREK PRZED ODWODNIENIEM



Nasiona owsa +

PRZEZNACZONY DO SKÓRY DOJRZAŁEJ I WRAŻLIWEJ, NAWET ZE SKŁONNOŚCIĄ DO ATOPII. DZIAŁA ZMIĘKCZAJĄCO I NAWILŻAJĄCO, SPRZYJA REGENERACJI I ŁAGODZI PODRAŻNIENIA



3A/

Serum do cery trądzikowej

14 AKTYWNYCH SKŁADNIKÓW

KLUCZOWE: Canadian WillowHerb (wierzbowica koprzyca); Ekstrakt z zielonej herbaty; Sodium PCA; Pieprz tasmański; Oliglycan (kompleks z: Ekstrakt ze śnieżnych grzybów chińskich, ekstrakt z grzybów shiitake, Copper PCA, Zinc PCA)

BAZA HYDROLATOWA:

Rozmaryn, Róża, Lawenda

DODATKOWO: Trehaloza; Mg-60 syrop kukurydziany; Gliceryna



ZALECANE DLA: CERA TRĄDZIKOWA, ZE STANAMI ZAPALNYMI, PODSKÓRNYMI GRUDKAMI, ROZSZERZONYMI UJŚCIAMI GRUCZOŁÓW ŁOJOWYCH ORAZ NADMIERNYM BŁYSZCZENIEM SIĘ SKÓRY

DZIAŁANIE: przeciwzapalne, przeciwbakteryjne, obkurczające ujścia gruczołów łojowych, nawilżające

WARTO WIEDZIEĆ: Jednym z czynników predysponującym do powstania trądziku jest nieprawidłowy proces rogowacenia ujść gruczołów łojowych. Doprowadza do zahamowania procesu złuszczenia się korneocytów i „zaczipowania” przewodu wyprowadzającego gruczołu łojowego. W ten sposób powstaje zaskórnik, który stanowi początek pozostałych zmian skórnych obecnych w przebiegu trądziku. Następnym czynnikiem to obecność tlenowych ziarenkowców w części powierzchniowej gruczołów oraz Propionibacterium acnes w głębszych strukturach gruczołów łojowych. Ich obecność przyczynia się do powstawania stanu zapalnego dookoła gruczołu i mieszka włosowego.

j i f b
a c g 3

ETAP 3: FAZA AKTYWNA

ACNE CONTROL SERUM

| SERUM DO CERY TRĄDZIKOWEJ

Jagody pieprzu tasmańskiego +

JEST MEDIATOREM STANÓW ZAPALNYCH, ZMNIEJSZAJĄCYM POWSTAWANIE TRĄDZIKU ORAZ ŁAGODZĄCYM STANY ZAPALNE I SWĘDZENIE SKÓRY



+ Canadian Willowherb™ (wierzbowica koprzyca)

WYKAZUJE ZDOLNOŚĆ WYCHWYTYWANIA WOLNYCH RODNIKÓW ORAZ SILNE DZIAŁANIE ANTYBAKTERYJNE NA PROPIONI BACTERIUM ACNES. JEJGO WŁAŚCIWOŚCI ŁAGODZĄCE PODRAŻNIENIA I ZMNIEJSZAJĄCE ZACZERWIENIENIA ZOSTAŁY UDOWODNIONE KLINICZNIE, WYKAZUJĄC SILNE ZMNIEJSZENIE ZACZERWIENIENIA SKÓRY WYWOŁANEGO PRZEZ CHEMIKALIA LUB EKSPOZYCJĘ NA PROMIENIOWANIE UV W CIĄGU 30 MINUT OD UŻYCIA

Oliglycan +

BOGATY KOMPLEKS ŁĄCZĄCY WYBRANE SKŁADNIKI AKTYWNE, KTÓRE W EFEKCIE SYNERGII DAJĄ DZIAŁANIE ZAPOBIEGAJĄCE POWSTAWANIU TRĄDZIKU - REGULUJĄCE PRACĘ GRUCZOŁÓW ŁOJOWYCH I ILOŚĆ WYDZIELANEGO SEBUM, REMINERALIZUJĄCE SKÓRĘ. WYKAZUJE DZIAŁANIE ANTYBAKTERYJNE I ODKAŻAJĄCE



3A/

Serum z witaminą C

6 AKTYWNYCH SKŁADNIKÓW

KLUCZOWE: *Superox-C™*;
Witamina C w formie glukozydu;
Witamina E; *Aquaxtrem™*

DODATKOWO: *Mg-60* syrop kukurydziany; *L-arginina*



ZALECANE DLA: CERA POSZARZAŁA, Z PRZEBARWIENIAMI, DOJRZAŁA, MAŁO ELASTYCZNA, NACZYNIOWA

ZASTOSOWANIE: *nawilżające, antyoksydacyjne, rozjaśniające, obkurczające naczynia*

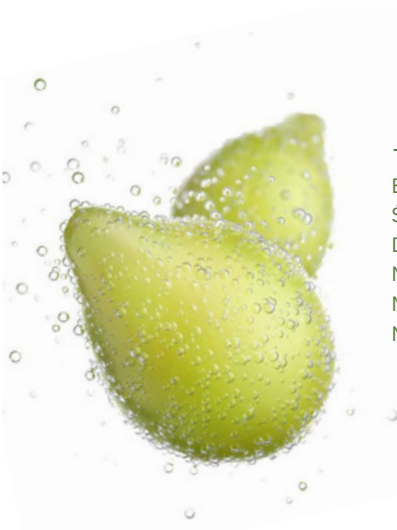
WARTO WIEDZIEĆ:

Witamina C działa antyoksydacyjne - zwalcza działanie wolnych rodników odpowiedzialnych za starzenie się skóry. Uszczelnia naczynia krwionośne - wpływa na syntezę kolagenu typu I i III. Posiada właściwości przeciwzapalne. Działa wybielająco - wykazuje zdolność do hamowania enzymu tyrozynazy, który uczestniczy w tworzeniu się melaniny - barwnika skóry. Wspomaga ochronę przed promieniowaniem UV - zmniejsza rumień wywołany promieniowaniem UVB, dzięki czemu stanowi doskonałe uzupełnienie działania filtrów słonecznych.

j f b a c g 3

ETAP 3: FAZA AKTYWNA

VITAMIN C SERUM | SERUM Z WITAMINĄ C



+ *Superox-C™* (Śliwka kakadu)

BOTANICZNY SKŁADNIK AKTYWNY WYEKSTRAHOWANY Z RODZIMEJ AUSTRALIJSKIEJ ŚLIWKI KAKADU. POSIADA NIEZWYKŁE BOGACTWO ANTYOKSYDANTÓW, NIEZBĘDNYCH DO WALKI Z USZKODZENIAMI SKÓRY WYWOŁANYMI PRZEZ WOLNE RODNIKI. POSIADA NAJBOGATSZE NATURALNE ŹRÓDŁO WITAMINY C (ZAWIERA JEJ PONAD 100 RAZY WIĘCEJ NIŻ POMARAŃCZE). POPRZEZ WZMOCNIENIE OBRONY KOMÓRKOWEJ, KORZYSTNIE WPŁYWA NA WYGLĄD SKÓRY, REDUKCJĘ ZMARSZCZEK I ZNACZNĄ POPRAWĘ JEJ ŚWIETLIŚCISCI.

Witamina C w formie glukozydu +

GLUKOZYD ASKORBYLU POWOLI UWALNIA KWAS ASKORBINOWY DOPIERO W KONTAKCIE ZE SKÓRĄ, POD WPŁYWEM ENZYMU. DZIĘKI POWOLNEMU UWALNIANIU WITAMINA C WNIKA W GŁĘBSZE WARSTWY SKÓRY, ODDZIAŁYUJĄC NAWET W SKÓRZE WŁAŚCIWEJ



+ *Aquaxtrem™* (aktywna frakcja z korzenia rabarbaru)

NATURALNY AKTYWATOR WEWNĘTRZNYCH MECHANIZMÓW NAWILŻENIA SKÓRY. PRZYSPIESZA REGENERACJĘ BARIERY SKÓRNEJ, STYMULUJE, NORMALIZUJE ZŁUSZCZANIE WARSTWY ROGOWEJ, POPRAWIA NMF (NATURALNY CZYNNIK NAWILŻAJĄCY), KTÓREGO GŁÓWNA FUNKCJĄ JEST NAWODNIENIE SKÓRY ORAZ UTRZYMYWANIE ODPOWIEDNIEGO JEGO POZIOMU

3A/

Serum anti-aging

12 AKTYWNYCH SKŁADNIKÓW

KLUCZOWE: *Botaniczny mix z wyciągu z kłącza irysa, żeń-szenia syberyjskiego i czerwonej winorośli; Kwas hialuronowy*

BAZA HYDROLATOWA: *Rozmaryn, Róża, Lawenda*

DODATKOWO: *Trehaloza*



ZALECANE DLA: CERA DOJRZAŁA, ZE ZMARSZCZKAMI SPOWODOWANYMI UTRATĄ JĘDRNOŚCI ORAZ ELASTYCZNOŚCI, A TAKŻE OBJAWAMI FOTOSTARZENIA

DZIAŁANIE: *nawilżające, przeciwstarzeniowe, stymulujące skórę do przebudowy, przeciwzmarszczkowe*

WARTO WIEDZIEĆ:

Wyróżniamy 2 rodzaje starzenia się skóry: starzenie endogenne (wewnątrzpochodne) związane z wiekiem (tzw. chronostarzenie), zmianami hormonalnymi (starzenie menopauzalne), czynnikami genetycznymi, ale również np. z niedoborami witaminowymi czy nieodpowiednią dietą; starzenie egzogenne (zewnątrzpochodne) zależy od czynników środowiskowych, jak promieniowanie UV (fotostarzenie), zanieczyszczenie środowiska czy nieodpowiednia pielęgnacja. Uważa się, że czynnik genetyczny odpowiada za zaledwie 30% starzenia się skóry.

h j i f b
a c g 3

ETAP 3: FAZA AKTYWNA

ANTI-AGING SERUM INTENSIVE | SERUM ANTI-AGING

Czerwona winorośl +

CHRONI NACZYNNIA KRWIONOŚNE I USPRAWNIA PRZEPŁYW KRWI. DZIAŁA ROZŚWIETLAJĄCO I ODMŁADZAJĄCO A TAKŻE ŁAGODZI PODRAŻNIENIA SKÓRY. POBUDZA MIKROKRĄŻENIE I WYKAZUJE DZIAŁANIE PRZECIWMARSZCZKOWE, OCHRONNE I REGENERUJĄCE



Żeń-szeń +

KORZEŃ ŻYCIA, DZIĘKI ZAWARTOŚCI GINSENOZYDÓW, ZWIĘKSZA ZDOLNOŚĆ HEMOGLOBINY DO PRZYŁĄCZANIA TLENU, CO SKUTKUJE LEPSZYM ODŻYWIENIEM I DOTLENIENIEM KOMÓREK SKÓRY



+ Irys florencki

WYKAZUJE SILNE DZIAŁANIE PRZECIWSTARZENIOWE. ZAWARTE W NIM IZOFLAWONY PRZYPOMINAJĄ BUDOWĄ ESTROGENY, DZIĘKI CZEMU ŁĄCZĄ SIĘ Z ICH RECEPTORAMI I „OSZUKUJĄ” SKÓRĘ. NAPINAJĄ, UELASTYCZNIAJĄ I ODMŁADZAJĄ, STYMULUJĄ ODNOWĘ NASKÓRKA



***Badania kliniczne
+20.43%**

POPRAWA
ELASTYCZNOŚCI

+25.65%

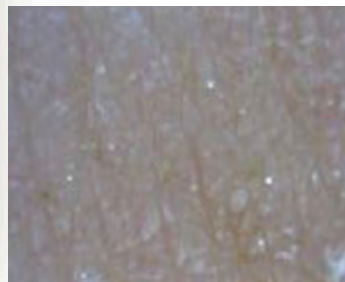
ZWIĘKSZENIE
NAWILŻENIA



PRZED



PO 3 TYG



* Badania aplikacyjno-aparaturowe prowadzone pod nadzorem lekarza dermatologa, wykonane przez niezależne centrum badawcze

ETAP 3: FAZA AKTYWNA

ANTI-AGING SERUM INTENSIVE | SERUM ANTI-AGING

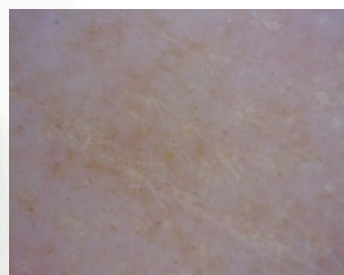
***Badania kliniczne
+17.04%**

ZWIĘKSZENIE
NAWILŻENIA

Zaobserwowano
wygładzenie skóry oraz
nawilżenie, zminimalizowanie
zmarszczek, eliminację
suchych miejsc na skórze



PRZED



PO 4 TYG



* Badania aplikacyjno-aparaturowe prowadzone pod nadzorem lekarza dermatologa, wykonane przez niezależne centrum badawcze

ETAP 3: FAZA AKTYWNA

HYALURONIC ACID 2 IN 1 | KWAS HIALURONOWY 2 W 1

3A/ Kwas hialuronowy 2 w 1

KLUCZOWE
SKŁADNIKI AKTYWNE:
Nisko- i wysokocząsteczkowy
kwas hialuronowy



ZAŁECANY DLA: KAŻDY RODZAJ
CERY, W SZCZEGÓLNOŚCI CERA
DOJRZAŁA, WYMAGAJĄCA SILNEJ
REGENERACJI I NAWILŻENIA

DZIAŁANIE: *nawilżające i nawadniające,
niwelujące zmarszczki i wiotkość
skóry, regenerujące i odżywcze*

WARTO WIEDZIEĆ:

Kwas hialuronowy posiada nadzwyczajne
zdolności magazynowania wody. Może
przechować aż 40-krotnie więcej wody,
niż wynosi jego masa, i ma zdolność do
stopniowego jej uwalniania. To dzięki temu ma
możliwość tak głębokiego nawilżenia skóry
i działania przeciwzmarszczkowego, tworzy
siatkę w którą wbudowuje się białko kolagenu.

h j f b a
c g 3

ETAP 3: FAZA AKTYWNA

HYALURONIC ACID 2 IN 1 | KWAS HIALURONOWY 2 W 1

	serum silnie nawilżające	serum dotleniające	serum do cery naczyniowej	serum do cery z przebarwieniami	serum do cery tłustej	serum anti-aging	serum pod oczy	serum do cery trądzikowej	serum z witaminą C	kwas hialuronowy 2 w 1	mikronizowany booster SILVER	mikronizowany booster GOLD
CERA SUCHA												
CERA TŁUSTA												
TRĄDZK												
CERA MIESZANA												
CERA DOJRZAŁA												
PRZEBARWIENIA												
CERA WRAŻLIWA / NACZYNKA												
CERA POSZARZAŁA												

ETAP 3: FAZA AKTYWNA



PRODUKT DEDYKOWANY



KURACJA UZUPEŁNIAJĄCA

3B/ Booster z jonami złota

2 AKTYWNE
SKŁADNIKI

KLUCZOWE SKŁADNIKI:
Mikronizowana woda, Złoto



ZALECANY DLA: KAŻDY RODZAJ CERY W SZCZEGÓLNOŚCI CERA DOJRZAŁA, WIOTKA, MAŁO ELASTYCZNA, Z WIDOCZNYMI ZMARSZCZKAMI

ZASTOSOWANIE:

- ✓ Aktywator i promotor przenikania substancji aktywnych
- ✓ Wcierka do skóry głowy - wypadanie włosów, włosy cienkie i łamliwe

ZALETY:

- + Można wykorzystać ze sprzętem
- + Wygodna aplikacja w formie mgiełki
- + Bezpieczny do stosowania nawet po intensywnych procedurach

DZIAŁANIE:

+ Złoto jest cenione przede wszystkim ze względu na działanie odmładzające - potwierdzone naukowo - stymuluje procesy homeostazy w organizmie, regeneruje i odmładza komórkowe DNA, odwracając skutki chronologicznego starzenia się.

+ Mikronizowana woda, tzw. woda zdeklastrowana, powstaje poprzez specjalne poddanie jej działaniu plazmy. Zwiększa ona przenikanie składników aktywnych do wnętrza każdej komórki skóry, jednocześnie odżywia i głęboko ją nawilża.

h f b c g 3

ETAP 3: FAZA AKTYWNA

MICRONIZED BOOSTER GOLD

| BOOSTER Z JONAMI ZŁOTA

3B/

ACTIVE PHASE
INCREASING ABSORPTION

Aktywatory w mgiełce, promotory przenikania substancji aktywnych

3B/ Booster z jonami srebra

2 AKTYWNE
SKŁADNIKI

KLUCZOWE SKŁADNIKI:
Mikronizowana woda, Srebro



ZALECANY DLA: KAŻDY RODZAJ CERY, W SZCZEGÓLNOŚCI CERA PROBLEMATYCZNA, TRĄDZIKOWA, TŁUSTA

ZASTOSOWANIE:

- ✓ Aktywator i promotor przenikania substancji aktywnych
- ✓ Dezynfekcja skóry
- ✓ Wcierka do skóry głowy - przy problemach skórnych

ZALETY:

- + Można wykorzystać ze sprzętem
- + Wygodna aplikacja w formie mgiełki
- + Bezpieczny do stosowania nawet po intensywnych procedurach

DZIAŁANIE:

+ Srebro wykazuje działanie przeciwzapalne i bakteriobójcze. Jony tego metalu tworzą na powierzchni skóry powłokę, która jest nieprzenikalna dla wirusów oraz bakterii. Ponadto, srebro wspomaga odbudowę tkanek miękkich i poprawia odporność.

+ Mikronizowana woda, tzw. woda zdeklastrowana, powstaje poprzez specjalne poddanie jej działaniu plazmy. Zwiększa ona przenikanie składników aktywnych do wnętrza każdej komórki skóry, jednocześnie odżywia i głęboko ją nawilża.

h f b c g 3



ETAP 3: FAZA AKTYWNA

MICRONIZED BOOSTER SILVER

| BOOSTER Z JONAMI SREBRA

FAZA 4
**Łagodne
wyciszenie**
+ Łagodzenie podrażnień

+ Wyciszenie cery po
intensywnej terapii
+ Nawilżenie

MASKI



WYSOKA JAKOŚĆ
ALGINATÓW ORAZ GLINEK
bez zbędnych wypełniaczy



DUŻY WYBÓR MASEK
możliwość dopasowania
do potrzeb skóry



AKSAMITNA KONSYSTENCJA
łatwość i szybkość pracy



MIX & MATCH
Możliwość dodawania produktów
aktywnych np. serum

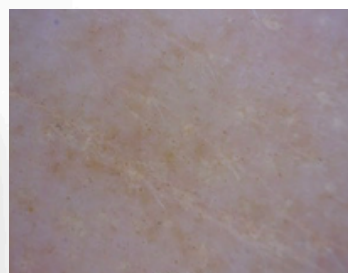


*Badania
kliniczne

+17.1%
ZWIĘKSZENIE
NAWILŻENIA SKÓRY
PO 4 TYGODNIACH
KURACJI MASKĄ



PRZED



PO 4 TYG



* Badania aplikacyjno-aparaturowe prowadzone pod nadzorem lekarza dermatologa, wykonane przez niezależne centrum badawcze

4/

Maska regenerująca z komórkami macierzystymi

15 AKTYWNYCH SKŁADNIKÓW

KLUCZOWE: Winogrono - komórki macierzyste, Polytensor™ - Listownica japońska, Cykoria, Drożdże, Kwas hialuronowy, Anyż, Kwas lewulinowy, Glinka amazońska

BAZA HYDROLATOWA: Neroli

DODATKOWO: Mg-60 syrop kukurydziany, Olej babassu, Olej jojoba, Masło kakaowe, Masło shea, Trehaloza



ZALECANA DLA: CERA POSZARZAŁA, WIOTKA, ZE ZMARSZCZKAMI, Z WIDOCZNYMI OZNAKAMI STARZENIA

DZIAŁANIE: silnie liftingujące

ZASTOSOWANIE:

- ✓ Jako kremowa maska
- ✓ Jako maska gommage
- ✓ Aktywne działanie catonocne

ZALETY:

- + Kremowa konsystencja
- + Bezpieczna do stosowania nawet

po intensywnych procedurach

- + Możliwość połączenia z aktywnym serum dopasowanym do potrzeb skóry

h b a c g 3

ETAP 4: ŁAGODNE WYCISZENIE

REJUVENATING STEM CELL MASK

| MASKA REGENERUJĄCA Z KOM. MACIERZYSTYMI

Polytensor™ +

TO MIESZANKA NATURALNYCH SKŁADNIKÓW, Z KTÓRYCH WYEKSTRAHOWANO POLISACHARYDY REDUKUJĄCE ZMARSZCZKI. DZIĘKI ODPOWIEDNIEJ BUDOWIE POLYTENSOR MA WPŁYW NA STYMULACJĘ KOLAGENU I ZWIĘKSZENIE ELASTYCZNOŚCI SKÓRY ORAZ ZDOLNOŚĆ DOPASOWANIA SIĘ DO MIKROTEKSTURY SKÓRY, PRZEZ STWORZENIE NA JEJ POWIERZCHNI TRÓJWYMIAROWEJ SIATECZKI UNOSZĄCEJ I NAPINAJĄCEJ SKÓRĘ. FUCOIDAN Z WYCIĄGU Z LISTOWNICY JAPONSKIEJ, ZAPOBIEGA UTRACIE WODY, NAPINA I NAPRAWIA USZKODZONE TKANKI. FRUKTAN Z CYKORII WSPOMAGA ODBUDOWĘ SKÓRY I ZAPOBIEGA JEJ STARZENIU, ŁAGODZI PODRAŻNIENIA SKÓRNE. DROŻDŻE UTRZYMUJĄ NAWILŻENIE, ŁAGODZĄ PODRAŻNIENIA I POPRAWIAJĄ FUNKCJONOWANIE MIKROFLORY SKÓRY. KWAS HIALURONOWY ZABEZPIECZA SKÓRĘ PRZED NADMIERNĄ UCIECZKĄ WODY ZE SKÓRY I EKSPRESOWO REGENERUJE JĄ OD ZEWNĄTRZ.



+ Roślinne komórki macierzyste (merystematyczne)

PEŁNIĄ CZTERY PODSTAWOWE FUNKCJE: OCHRONA LUDZKICH KOMÓREK MACIERZYSTYCH, REGENERACJA KOMÓREK, AKTYWOWANIE SKÓRY DO ODNOWY, OPÓŹNIANIE PROCESU STARZENIA

Glinka amazońska +

ZAWIERA SOLE MINERALNE, KRZEM, ALUMINIUM, POTAS, WAPŃ, BORON, SIARKĘ ORAZ ANTYOKSYDANTY OBECNE W AMAZOŃSKICH ROŚLINACH. ZIEMIA BOGATA W MIKRO I MAKROELEMENTY KTÓRE DOBROCZYNNIE WPŁYWAJĄ NA SKÓRĘ IDEALNIE JĄ REGENERUJĄC. GLINKA ZNANA JEST ZE SWOICH WŁAŚCIWOŚCI OCZYSZCZAJĄCYCH I ZŁUSZCZAJĄCYCH



4/ Maska wyciszająca

8 AKTYWNYCH
SKŁADNIKÓW

KLUCZOWE: *Oligogeline™*

- *Chrzęstnica kędzierzawa,*
Rumianek morski, Aloes

BAZA HYDROLATOWA:
Lawenda, Rozmaryn, Róża

DODATKOWO: *Mg-60 syrop*
kukurydziany, Kwas hialuronowy



ZALECANA DLA: KAŻDY RODZAJ
CERY, W SZCZEGÓLNOŚCI SKÓRA
WYMAGAJĄCA REGENERACJI I
UKOJENIA, Z OZNAKAMI STARZENIA

ZASTOSOWANIE:

- ✓ Łagodzenie po zabiegach inwazyjnych
- ✓ Łagodzenie po depilacji
- ✓ Łagodzenie po opalaniu
- ✓ Aktywator maski algowej

ZALETY:

- + Żelowa konsystencja
- + Maska współpracuje ze sprzętem
- + Bezpieczna do stosowania nawet po intensywnych procedurach

i f j b
a c g 3

ETAP 4: ŁAGODNE WYCISZENIE

SOOTHING MASK | MASKA WYCISZAJĄCA

Oligogeline™ (Chrzęstnica kędzierzawa) +

NATURALNY SYLIKON Z ALGI CZERWONEJ - TWORZY NA SKÓRZE NATURALNY I NIEOKLUZYJNY FILM, DZIĘKI WŁAŚCIWOŚCIOM BIOMIMETYCZNYM POMIĘDZY BIAŁKAMI SKÓRY I KARAGENAMI, WZMACNIA I STYMULUJE ROGOWACENIE NASKÓRKA DZIĘKI SVOJEMU SKŁADOWI MINERALNEMU. DŁUGOTRWALE NAWILŻA. ZAPOBIEGA UTRACIE WODY I WYGŁADZA. ZAPEWNIĄ LEPŠĄ PENETRACJĘ SKŁADNIKÓW AKTYWNYCH. ZAOPATRUJE SKÓRĘ W MIKROKOLAGEN, KTÓRY REDUKUJE ZMARSZCZKI, SPOWALNIA PROCES STARZENIA I UJĘDRNIA. POSIADA WŁAŚCIWOŚCI ANTI-POLLUTION, CHRONIĄC SKÓRĘ PRZED MIKROZANIECZYSZCZENIAMI



+ Rumianek morski

WYKAZUJE DZIAŁANIE PRZECIWPALNE, A NIEKIEDY PRZECIWALERGICZNE. ZAWIERA WITAMINĘ C ZWALCZAJĄCĄ WOLNE RODNIKI, ORAZ WZMACNIAJĄCĄ NACZYNNIA KRWIONOŠNE WITAMINĘ PP. SŁYNNNE WŁAŚCIWOŚCI ŁAGODZĄCE I REGENERUJĄCE ZAWDZIĘCZA BISABOLOLWI - DZIĘKI NIEMU KOI I DZIAŁA PRZECIWPALNIE. RELAKSUJE I BLOKUJE NAPIĘCIA MIMICZNE

Aloes +

WYKAZUJE WŁAŚCIWOŚCI NAWILŻAJĄCO-REGENERUJĄCE. PRZYSPIESZA PROCES GOJENIA RAN I DZIAŁA PRZECIWPALNIE. ZAPOBIEGNIE PODRAŻNIENIOM I ZŁAGODZI TE JUŻ ISTNIEJĄCE



4/ Maski algowe w proszku

ZASTOSOWANIE:

✓ zakończenie procedury pielęgnacyjnej po zabiegach manualnych oraz inwazyjnych



BRAK ZBĘDNYCH
WYPEŁNIACZY



NIE TWORZĄ SKORUPY
PRZY BRZEGACH



WEGAŃSKA
FORMUŁA



NIE TWORZĄ CZERWONEJ
OBWÓDKI PO ZDJĘCIU
ZE SKÓRY



ŁATWA
APLIKACJA



ODPOWIEDNIE DO ŁĄCZENIA
Z AKTYWNYM PRODUKTEM,
JAK NP. Z SERUM



NIE ZASTYGAJĄ
ZBYT SZYBKO

4/

Maska algowa PURE

1 AKTYWNY SKŁADNIK

Wysokiej jakości czysty alginat



ZALECANA DLA: KAŻDY RODZAJ CERY

ZASTOSOWANIE: MIX IT UP!

Czysta formuła maski stanowi idealną bazę do łączenia z innymi kosmetykami o wysokim stężeniu składników aktywnych, takimi jak: serum, tonik, krem czy nawet oleje z linii Organic Series. Dzięki temu to Ty decydujesz, jakie maska ma właściwości i stężenie — dodając wybrany rodzaj aktywatora oraz jego ilość.

ZALETY:

- + Daje kontrolę nad właściwościami i ilością składników aktywnych
- + Zapewnia nieskończone możliwości dostosowania maski do potrzeb skóry
- + Pomaga optymalizować koszt, dzięki swoim możliwościom adaptacyjnym
- + Maska w bazowej postaci jest odpowiednia absolutnie dla każdej cery, w tym reaktywnej i wrażliwej, ze skłonnością do alergii.
- + Czysty skład to również czysta przyjemność stosowania

b c g 3

ETAP 4: ŁAGODNE WYCISZENIE

ALGAE MASK | MASKA ALGOWA

4/

Maska algowa DETOX

2 AKTYWNE SKŁADNIKI

Algin, Charcoal Powder



ZALECANA DLA: CERA TŁUSTA, MIESZANA, POWIEKI

Maska algowa detox z aktywnym węglem nie tylko pozwoli dogłębnie pozbyć się zanieczyszczeń, ale co równie ważne, ograniczy nadmiar wydzielanego sebum oraz przyspieszy proces rogowacenia naskórka. Dodatkowo jest w stanie wyeliminować stany zapalne oraz przyspieszyć regenerację podrażnionej skóry twarzy.

- Alginat – ma istotne znaczenie kosmetyczne, ponieważ daje tzw. efekt okluzji. To znaczy, że tworzy „film” na skórze, który powoduje zmniejszenie TEWL (Transepidermal Water Loss; transepidermalnej utraty wody). Przyczynia się do rozszerzenia porów skórnych i lepszego wnikania substancji aktywnych. Działa odmładzająco, immunostymulująco, nawilżająco i regenerująco, stymuluje przemianę materii, usuwa złoży tłuszczu i poprawia krążenie.
- Aktywny węgiel z bambusa – aktywny węgiel z bambusa jest silnym absorbentem, który zatrzymuje zanieczyszczenia, nie uszkodzając warstwy hydrolipidowej. Dobrze radzi sobie z przyciąganiem i wchłanianiem toksyn, zanieczyszczeń ze skóry, nadmiaru sebum czy też zrogowaciałego naskórka. Dodatkowo wykazuje działanie antybakteryjne, przeciwzapalne, rozjaśniające i kojące. Stosowany w odpowiedni sposób zwalczy zaskórniki, złagodzi zmiany zapalne na skórze, oczyści ją i odświeży. Jednocześnie jest łagodny dla skóry, nie powoduje podrażnień i nie narusza bariery ochronnej skóry.

b c g 3

4/ Czyste glinki

ZASTOSOWANIE:

- ✓ Zakończenie zabiegów
- ✓ Polecana dla cer wrażliwych i suchych
- ✓ Polecana również do zabiegów na ciało



BRAK ZBĘDNYCH
WYPEŁNIACZY



WEGAŃSKA
FORMUŁA



ŁATWA
APLIKACJA



ODPOWIEDNIE DO ŁĄCZENIA
Z AKTYWNYM PRODUKTEM,
JAK NP. Z SERUM

ETAP 4: ŁAGODNE WYCISZENIE

CLAY | GLINKI

Glinka zielona

SKŁADNIK
AKTYWNY:

+ *Montmorillonite*

ZALECANA DLA:
CERA TŁUSTA,
MIESZANA,
TRĄDZIKOWA



Glinka biała

SKŁADNIK
AKTYWNY:

+ *Kaolin*

ZALECANA DLA:
KAŻDY RODZAJ CERY,
W SZCZEGÓLNOŚCI
CERA ODWODNIONA,
PRZESUSZONA, WRAŻLIWA,
POTRZEBUJĄCA SILNEJ
REGENERACJI

b c g 3

Naturalne zakończenie

+ Zakończenie zabiegu

+ Ochrona płaszcza hydrolipidowego

+ Kontynuacja pielęgnacji w domu

+ Ochrona UV

5 / KREMY

6 / KREMY SPF

FAZY 5,6



LAMELARNĄ STRUKTURĄ
KREMÓW FORTE



WYSOKIE STĘŻENIE
SKŁADNIKÓW AKTYWNYCH
spektakularne efekty



SKUTECZNOŚĆ POTWIERDZONA
BADANIAMi LABORATORYJNYMI



SZEROKA GAMA KREMÓW

możliwość prowadzenia terapii
ukierunkowanych na różne potrzeby skóry



RÓŻNORODNOŚĆ KONSYSTENCJI

od bardzo lekkich emulsyjnych po odżywcze formuły



NATURA I TECHNOLOGIA

Połączenie organicznych składników
z zaawansowaną nowoczesną technologią



ODSPRZEDAŻ DETALICZNA

produkty polecane do odsprzedaży,
jako pielęgnacja domowa

e Lamelarna struktura kremów forte

WSZYSTKIE KREMY FORTE POSIADAJĄ
BIOMIMETYCZNĄ BAZĘ O BARDZO
KORZYSTNYM WPŁYWIE NA SKÓRĘ:

- ✓ TWORZY LAMELARNĄ STRUKTURĘ IMITUJĄCĄ LUDZKĄ SKÓRĘ
- ✓ UZUPEŁNIA BRAKUJĄCE LIPIDY BARIERY SKÓRNEJ
- ✓ ZABEZPIECZA I WZMACNIA NATURALNY PŁASZCZ OCHRONNY SKÓRY
- ✓ HAMUJE PROCESY ZAPALNE W SKÓRZE
- ✓ ZNACZNIE WSPOMAGA TRANSPORT SKŁADNIKÓW AKTYWNYCH W GŁĘBSZE WARSTWY SKÓRY
- ✓ WSPOMAGA REGENERACJĘ SKÓRY
- ✓ PRZYNOSI ULGĘ W ŚWIADZIE ORAZ ZMNIJSZA ZACZERWIENIE SKÓRY,
- ✓ USPRAWNIA ORAZ PRZYSPIESZA NAPRAWĘ SKÓRY USZKODZONEJ



5/

Krem forte dotleniająco- nawilżający

11 AKTYWNYCH
SKŁADNIKÓW
Prodhigem®O2

KLUCZOWE:

- Ekstrakt z pączków czarnej porzeczki, Aquaxyl™ - (Ksylitol), Riboxyl™, Ekstrakt z zielonego ogórka

DODATKOWO: Mg-60 syrop kukurydziany, GlycoHyal LW, Crodamol™ ISIS, Olej abisyński, Masło Shea, Witamina E, Olej arganowy,



ZALECANY DLA: CERA NORMALNA, ODWODNIONA, SUCHA, POSZARZAŁA, DOJRZAŁA I NIEDOTLENIONA

ZASTOSOWANIE:

✓ Wykończenie zabiegu

ZALETY:

+ Wielokierunkowe działanie

+ Lamelarna struktura

+ Lekka konsystencja

+ Odpowiedni pod makijaż

+ Odpowiedni do stosowania w ciąży

e b a c g 3

ETAP 5: NATURALNE ZAKOŃCZENIE

OXY-MOIST CREAM FORTE

| KREM FORTE DOTLENIAJĄCO-NAWILŻAJĄCY



+ Prodhigem®O2 (ekstrakt z pączków czarnej porzeczki)

DZIAŁA ANTYOKSYDACYJNIE,
ENERGETYZUJE I DOTLENIA

Aquaxyl +

NAWILŻA, UTRZYMUJE ODPOWIEDNIĄ ILOŚĆ WODY W SKÓRZE,
WYGŁADZA, STYMULUJE SYNTEZĘ KWASU HIALURONOWEGO



Riboxyl™ (D-ryboza z nasion kukurydzy +

UJĘDRNIA, SPŁYCA ZMARSZCZKI, REGENERUJE,
ZWIĘKSZA METABOLIZM ATP I TLENU

+ Ekstrakt z zielonego ogórka

NAWILŻA, KOI, WYGŁADZA, ROZJAŚNIA,
OCZYSZCZA I DZIAŁA ANTYOKSYDACYJNIE



5/

Krem forte do cery naczyniowej

13 AKTYWNYCH
SKŁADNIKÓW
Ginkgo biloba,

KLUCZOWE:

*Oczar wirginijski, Arnika
górska, Bluszcz, Kasztan,
Dziurawiec, Winorośl,
Witamina C w trwałej formie
estrowej, Witamina E*

DODATKOWO: *Crodamol™
ISIS, Olej perilla, Betaina,
GlycoHyal LW*



ZALECANY DLA: CERA NACZYNIOWA,
WRAŻLIWA, Z TRĄDZIKIEM RÓŻOWATYM,
RUMIENIEM

ZASTOSOWANIE:

✓ Wykończenie zabiegu

ZALETY:

- + Wielokierunkowe działanie
- + Kosmetyk catoroczny
- + Lamelarna struktura
- + Lekka konsystencja
- + Odpowiedni pod makijaż
- + Odpowiedni do stosowania w ciąży

h e b a c g 3 

ETAP 5: NATURALNE ZAKOŃCZENIE

ANTI-REDNESS CREAM FORTE

| KREM FORTE DO CERY NACZYNIOWEJ

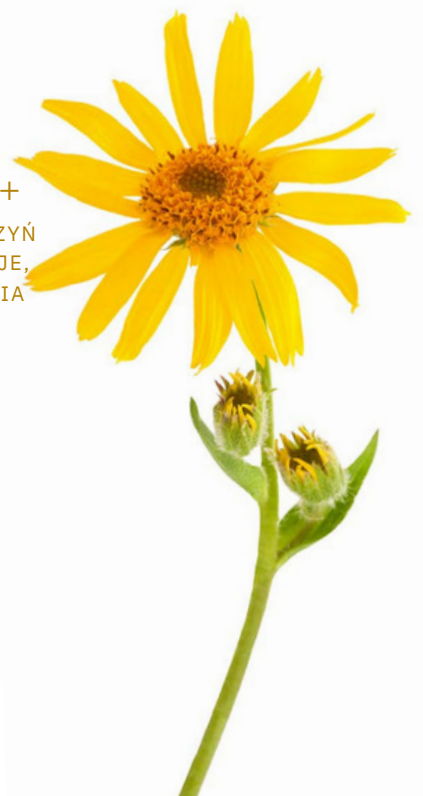


+ *Bluszcz*

OBKURCZA I WZMACNIA ŚCIANY
NACZYŃ KRWIONOŚNYCH, ŁAGODZI,
DETOKSYKUJE, UJĘDRNIA, WYGŁADZA,
POPRAWIA WCHŁANIALNOŚĆ
SKŁADNIKÓW AKTYWNYCH

Arnika górska +

OBKURCZA I WZMACNIA ŚCIANY NACZYŃ
KRWIONOŚNYCH, ŁAGODZI, REGENERUJE,
MINIMALIZUJE OBRZĘKI, UELASTYCZNIA



Kasztan +

USZCZELNIA, WZMACNIA ŚCIANY
NACZYŃ KRWIONOŚNYCH, DZIAŁA
PRZECIWPALNIE



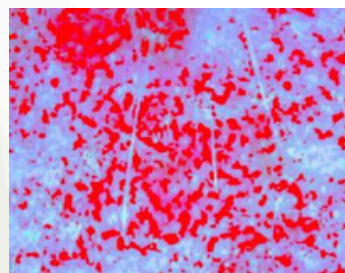
*Badania kliniczne

-55.66%
MNIEJSZA
WRAŻLIWOŚĆ

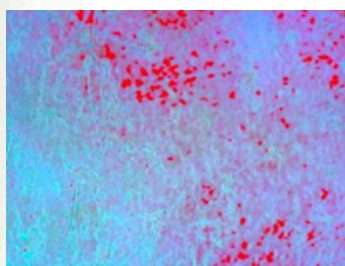
Zdjęcia wykonane z wykorzystaniem światła spolaryzowanego w powiększeniu x30



PRZED



PO 4 TYG



* Badania aplikacyjno-aparaturowe prowadzone pod nadzorem lekarza dermatologa, wykonane przez niezależne centrum badawcze

ETAP 5: NATURALNE ZAKOŃCZENIE

ANTI-REDNESS CREAM FORTE

| KREM FORTE DO CERY NACZYNIOWEJ

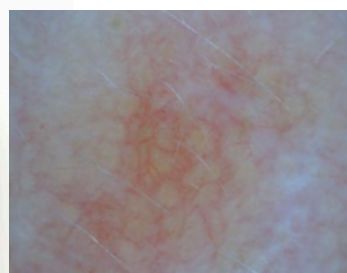
*Badania kliniczne

-16.16%
MNIEJSZA
WIDOCZNOŚĆ
PRZEBARWIŃ

-21.5%
SPADEK TEWL



PRZED



PO 3 TYG



* Badania aplikacyjno-aparaturowe prowadzone pod nadzorem lekarza dermatologa, wykonane przez niezależne centrum badawcze

ETAP 5: NATURALNE ZAKOŃCZENIE

BRIGHTENING CREAM FORTE

| KREM FORTE DO CERY Z PRZEBARWIENIAMI

5/ Krem forte do cery z przebarwieniami

7
AKTYWNYCH
SKŁADNIKÓW

KLUCZOWE: *Melavoid™* -
Punarnava, *Witamina C w trwałej*
formie estrowej, *Witamina E*

DODATKOWO: *Betaina*,
Crodamol™ ISIS, *GlycoHyal*
LW, *Olej perilla*



ZALECANY DLA: CERA POSZARZAŁA
ORAZ ZMAGAJĄCA SIĘ Z PRZEBARWIENIAMI
RÓŻNEGO POCHODZENIA

ZASTOSOWANIE:

- ✓ Wykończenie zabiegu
- ✓ Każdy rodzaj cery, po 25 r.ż.

ZALETY:

- + Można stosować latem
- + Lamelarna struktura
- + Lekka konsystencja
- + Odpowiedni do stosowania w ciąży
- + Odpowiedni pod makijaż

h e b a c g 3 

ETAP 5: NATURALNE ZAKOŃCZENIE

BRIGHTENING CREAM FORTE

| KREM FORTE DO CERY Z PRZEBARWIENIAMI

Witamina C w trwałej formie estrowej +

DZIAŁA ANTYOKSYDACYJNIE, ZWALCZA WOLNE
RODNIKI, WZMACNIA ŚCIANY NACZYŃ KRWIONOŚNYCH,
ZAPEWNI OCHRONĘ PRZED PROMIENIAMI UV,
ROZJAŚNIA, POPRAWIA KOLORYT, ROZŚWIETLA

+ Melavoid™ – Punarnava

SKŁADNIK O UDOWODNIONYM KLINICZNIE DZIAŁANIU, REDUKUJE
LICZBĘ I INTENSYWNOŚĆ PRZEBARWIEŃ RÓŻNEGO POCHODZENIA,
PLAM STARCZYCH I PIEGÓW ORAZ WYRÓWNUJE KOLORYT SKÓRY

Olej perilla +

DZIAŁA PRZECIWPALNIE I PRZECIWBAKTERYJNIE.
ROZJAŚNIA I WYRÓWNUJE PRZEBARWIENIA POZAPALNE,
ŁAGODZI USZKODZENIA NASKÓRKA, PRZYSPIESZA
GOJENIE SIĘ RAN ORAZ REGENERACJĘ

+ Witamina E

ZWALCZA WOLNE RODNIKI, CHRONI PRZED
PROMIENIOWANIEM UV, PRZECIWDZIAŁA STANOM
ZAPALNYM, DZIAŁA ANTYOKSYDACYJNIE,
ZMNIJSZA PRZEZNASKÓRKOWĄ UTRATĘ WODY



5/

Krem forte anti-aging

10 AKTYWNYCH SKŁADNIKÓW

KLUCZOWE: *Botaniczny mix z wyciągu z kłącza irysa, żeńszenia syberyjskiego i czerwonej winorośli, Peptamide® 6, Olej perilla, Witamina E*

DODATKOWO: *Mg-60 syrop kukurydziany, Crodamol™ ISIS, Masło shea, GlycoHyal LW*



ZALECANY DLA: CERA DOJRZAŁA, ZE ZMARSZCZKAMI SPOWODOWANYMI UTRATĄ JĘDRNOŚCI ORAZ ELASTYCZNOŚCI, A TAKŻE OBJAWAMI FOTOSTARZENIA

ZASTOSOWANIE:

- ✓ Wykończenie zabiegu
- ✓ Każdy rodzaj cery po 35 r.ż.
- ✓ Szyja i dekolt

ZALETY:

- + Wielopłaszczyznowe działanie
- + Baza pod makijaż
- + Na dzień i na noc
- + Lamelarna struktura
- + Lekka konsystencja

h e b a c g 3

ETAP 5: NATURALNE ZAKOŃCZENIE

ANTI-AGING CREAM FORTE

| KREM FORTE ANTI-AGING



+ *Peptamide®6*

WYGŁADZA I WYPEŁNIA DROBNE ZMARSZCZKI, STYMULUJE PRODUKCJĘ KOLAGENU I ELASTYNY, CZEGO WYNIKIEM JEST SILNE UJĘDRNIENIE I UELASTYCZNIENIE SKÓRY

+ *Crodamol™ ISIS* +

ZMNIĘJSZA PRZEZNASKÓRKOWĄ UTRATĘ WODY, NAWILŻA, WYGŁADZA



+ *GlycoHyal LW*

ZATRZYMUJE DUŻE ILOŚCI WODY, NAWILŻA, DZIAŁA PRZECIWSTRARZENIOWO, REGENERUJE ORAZ ZWIĘKSZA PRZENIKANIE SKŁADNIKÓW AKTYWNYCH



***Badania kliniczne**

+20.43%
POPRAWA
ELASTYCZNOŚCI

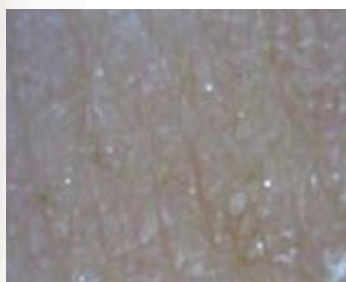
+25.65%
ZWIĘKSZENIE
NAWILŻENIA



PRZED



PO 3 TYG



* Badania aplikacyjno-aparaturowe prowadzone pod nadzorem lekarza dermatologa, wykonane przez niezależne centrum badawcze

ETAP 5: NATURALNE ZAKOŃCZENIE

ANTI-AGING CREAM FORTE | KREM FORTE ANTI-AGING

***Badania kliniczne**

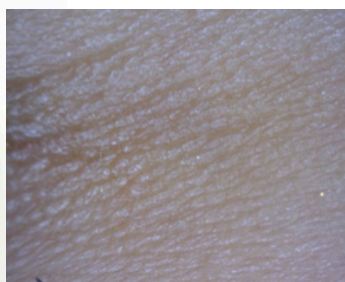
+25.36%
POPRAWA
ELASTYCZNOŚCI

-15.68%
SPADEK TEWL

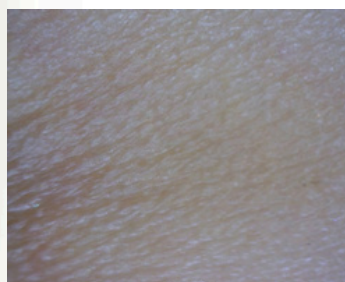
Zaobserwowano
wygładzenie zmarszczek i
wyrównanie kolorytu skóry



PRZED



PO 3 TYG



* Badania aplikacyjno-aparaturowe prowadzone pod nadzorem lekarza dermatologa, wykonane przez niezależne centrum badawcze

ETAP 5: NATURALNE ZAKOŃCZENIE

EYE CREAM FORTE | KREM FORTE POD OCZY



5/

Krem forte pod oczy

16 AKTYWNYCH SKŁADNIKÓW

KLUCZOWE: *Aldavine™ 5x* - Alga brunatna, Alga czerwona, *Riboxyl™* - Kukurydza, *Fimexel®* - Drzewo tara, Ekstrakt ze strelicji rajski ptak, Zielona kofeina, Botaniczny mix z kasztana, owsa i pszenicy, Witamina E

BAZA HYDROLATOWA: *Chaber*

DODATKOWO: *GlycoHyal LW*, *Crodamol™ ISIS*, Masło shea, Olej awokado, Olej ze słonecznika



ZALECANY DLA: SUCHA SKÓRA WOKÓŁ OCZU Z WIDOCZNYMI ZMARSZCZKAMI ORAZ CIENIAMI POD OCZAMI, OBRZĘKI I ZASINIENIA POD OCZAMI, ZASTOJE LIMFATYCZNE OKOLIC OCZU, ZMARSZCZKI

ZASTOSOWANIE:

- ✓ Wykończenie zabiegu
- ✓ Codzienna pielęgnacja po 25 r.ż.

ZALETY:

- + Nie podrażnia oczu, nie szczypie
- + Przeciwdziała zastojom limfatycznym oraz niweluje zasinienia i łagodzi stany zapalne
- + LAmelarna struktura
- + Lekka konsystencja
- + Idealny pod makijaż

h e b a c g 3

ETAP 5: NATURALNE ZAKOŃCZENIE

EYE CREAM FORTE

| KREM FORTE POD OCZY



+ Zielona kofeina

NAPINA, WYGŁADZA, WSPOMAGA MIKROKRAŻENIE, DRENUJE, REDUKUJE ZMARSZCZKI, HAMUJE PROCES FOTOSTARZENIA

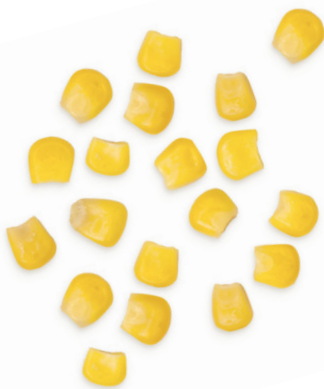
Olej z awokado +

WZMACNIA, UELASTYCZNIA, WYGŁADZA, REGENERUJE, ZAPOBIEGA PRZEZNASKÓRKOWEJ UTRACIE WODY



+ Riboxyl™ (D-ryboza z nasion kukurydzy)

UJĘDRNIA, SPŁYCA ZMARSZCZKI, REGENERUJE, ZWIĘKSZA METABOLIZM ATP I TLENU



Hydrolat chabrowy +

DZIAŁA PRZECIWBRZĘKOWO, ZAPOBIEGA STANOM ZAPALNYM, ZMIĘKCZA, ŚCIAĞA, ZAPOBIEGA PRZEZNASKÓRKOWEJ UTRACIE WODY



5/

Krem forte do cery tłustej

11 AKTYWNYCH SKŁADNIKÓW

KLUCZOWE: Botaniczny mix z korzenia łopianu, jaśminu i mandarynki, Evermat™ – *Enantia chlorantha*, Betaina, Olej perilla, Kwas oleanolowy, Witamina E

BAZA HYDROLATOWA: Rozmaryn

DODATKOWO: Crodamol™
ISIS, GlycoHyal LW



ZALECANY DLA: CERA TŁUSTA, MIESZANA

ZASTOSOWANIE:

- ✓ Wykończenie zabiegu
- ✓ Szyja i dekolt

ZALETY:

- + Polecany dla nastolatków od 12 rż
- + Wspomaganie kuracji dermatologicznych i zabiegów kosmetycznych
- + Wielopłaszczyznowe działanie
- + Lekka konsystencja
- + Lamelarna struktura
- + Idealny pod makijaż
- + Odpowiedni do stosowania w ciąży

e b a c g 3

ETAP 5: NATURALNE ZAKOŃCZENIE

OIL-CONTROL CREAM FORTE

| KREM FORTE DO CERY TŁUSTEJ



+ *Evermat*™ (*Enantia chlorantha*)

DZIAŁA ANTYBAKTERYJNIE, REGULUJE PRACĘ GRUCZOŁÓW ŁOJOWYCH, OBKURCZA PORY, OCZYSZCZA, ŁAGODZI, MATUJE

Rozmaryn (hydrolat) +

DZIAŁA ANTYBAKTERYJNIE I PRZECIWPALNIE, CHRONI PRZED PROMIENIAMI UV, REGENERUJE, SPŁYCA ZMARSZCZKI



+ *Kwas oleanolowy*

NORMALIZUJE WYDZIELANIE ŁOJU, KONTROLUJE PRODUKCJĘ SEBUM, POPRAWIA WYGLĄD SKÓRY TŁUSTEJ, MIESZANEJ I TRĄDZIKOWEJ



5/ Krem forte silnie nawilżający

10 AKTYWNYCH
SKŁADNIKÓW

KLUCZOWE: *Aquaxyl™* -
Ksylitol, *Botaniczny mix z*
aloesu, lnu i bawełny, *Olej*
arganowy, *Masło Shea*,

DODATKOWO: *Mg-60 syrop*
kukurydziany, *GlycoHyal LW*,
Crodamol™ ISIS, *Witamina E*



ZALECANY DLA: CERA SUCHA,
WRAŻLIWA, WYMAGAJĄCA NAWODNIENIA

ZASTOSOWANIE:

✓ Wykończenie zabiegu

ZALETY:

- + Wielokierunkowe działanie
- + Kosmetyk całoroczny
- + Lekka konsystencja
- + Lamelarna struktura
- + Idealny pod makijaż
- + Odpowiedni do stosowania w ciąży

e b a c g 3

ETAP 5: NATURALNE ZAKOŃCZENIE

MOISTURIZING CREAM FORTE | KREM FORTE SILNIE NAWILŻAJĄCY



+ *Aquaxyl*

TO NOWOCZESNA TECHNOLOGIA „HYDRACONCEPT” - MOLEKULARNE POŁĄCZENIE POCHODNYCH GLUKOZY. POPRAWIA RÓWNOWAGĘ PŁYNÓW W SKÓRZE OPTIMALIZUJĄC ZAPASY I ZAPOBIEGAJĄC STRATOM WODY. SKÓRA JEST DOSKONAŁE ODBUDOWANA I NAWILŻONA, USTABILIZOWANE ŁUSZCZENIE SKÓRY I WYGŁADZENIE NIEDOSKONAŁOŚCI



Bawełna +

ODBUDOWUJE NATURALNĄ WARSTWĘ OCHRONNĄ. ŁAGODZI I REGENERUJE NAWET BARDZO WRAŻLIWĄ SKÓRĘ. OSŁANIA, ODŻYWIA I ŁAGODZI PODRAŻNIENIA



+ *Len*

OSŁANIA PŁASZCZ LIPIDOWY SKÓRY I ZAPOBIEGA JEJ NADMIERNEMU WYSUSZANIU

Aloes +

POSIADA WYJĄTKOWE WŁAŚCIWOŚCI GOJĄCE, REGENERUJĄCE I ODŻYWCZE. WYKAZUJE WŁAŚCIWOŚCI NAWILŻAJĄCO-REGENERUJĄCE. PRZYSPIESZA PROCES GOJENIA RAN I DZIAŁA PRZECIWZAPALNIE. EKSTRAKT Z ALOESU NATURALNIE UKOI, NAWILŻY SKÓRĘ I ZREGENERUJE SKÓRĘ. POMOŻE W ZREDUKOWANIU ZMARSZCZEK, SPOWOLNI PROCES STARZENIA I UJĘDRNI CERĘ



5/

Krem forte dotleniający

11 AKTYWNYCH SKŁADNIKÓW

KLUCZOWE: Botaniczny mix z alg listownicy cukrowej, kopru morskiego i włókien kukurydzy, Gatuline™,

Oligogeline™, Olej arganowy

DODATKOWO: Betaina, GlycoHyal LW, Crodamol™, ISIS, Masło shea, Witamina E



ZALECANY DLA: CERA NORMALNA, SUCHA, POSZARZAŁA, DOJRZAŁA I NIEDOTLENIONA

ZASTOSOWANIE:

✓ Wykończenie zabiegu

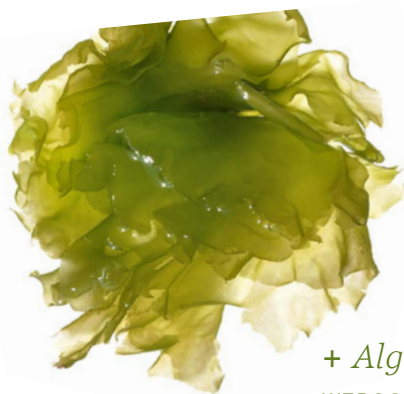
ZALETY:

- + Wielokierunkowe działanie
- + Kosmetyk całoroczny
- + Lamelarna struktura
- + Lekka konsystencja
- + Idealny pod makijaż
- + odpowiedni do stosowania w ciąży

e b a c g 3

ETAP 5: NATURALNE ZAKOŃCZENIE

OXYGENATING CREAM FORTE | KREM FORTE DOTLENIAJĄCY



+ *Alga listownica cukrowa*

WZBOGACA SKÓRĘ W MINERAŁY, CHRONI PRZED DZIAŁANIEM WOLNYCH RODNIKÓW, NAWILŻA, WZMACNIA ŚCIANY NACZYŃ KRWIONOŚNYCH, OPÓŹNIA PROCESY STARZENIA, WYGŁADZA ZMARSZCZKI, DZIAŁA BAKTERIOBÓJCZO I REGULUJE WYDZIELANIE SEBUM, WZMACNIA BARIERĘ LIPIDOWA SKÓRY, DOTLENIA



+ *Gatulina (pączki buka)*

MINIMALIZUJE POJAWIAJĄCE SIĘ ZMARSZCZKI. DAJE SKÓRZE ZDROWSZY WYGLĄD I ZWIĘKSZA NAWILŻENIE SKÓRY. ZWIĘKSZA O 71% WYKORZYSTANIE TLENU PRZEZ KOMÓRKI. BOGATA REZERWA ENERGII WPŁYWA TAKŻE NA METABOLIZM SKÓRY



+ *Włókna kukurydzy*

ODŻYWIAJĄ, POPRAWIAJĄ ELASTYCZNOŚĆ SKÓRY ORAZ ŁAGODZĄ PODRAŻNIENIA

Koper morski +

DZIAŁA ANTYRODNIKOWO I OCZYSZCZAJĄCO, ZAPOBIEGA WIOTCZENIU SKÓRY I POWSTAWANIU PIERWSZYCH ZMARSZCZEK. DZIAŁA TONIZUJĄCO I



5/

Krem z witaminą C

10 AKTYWNYCH SKŁADNIKÓW

KLUCZOWE:

Superox-C™ - Śliwka kakadu, Aquaxtrem™ - rapontycyna z korzeni rabarbaru, Olej jojoba, Olej abisyński, Masło jaśminowe, Witamina E, Witamina C w formie glukozydu

DODATKOWO:

L-arginina, Emolienty, Witamina E, Mg-60 syrop kukurydziany



ZALECANY DLA: CERA POSZARZAŁA, Z PRZEBARWIENIAMI, DOJRZAŁA, MAŁO ELASTYCZNA, NACZYNIOWA

ZASTOSOWANIE:

- ✓ Intensywna odnowa – cienka, zwiotczała skóra, z widocznymi zmarszczkami i przebarwieniami, z teleangiektazją, pozbawiona zdrowego kolorytu i młodzieńczego blasku
- ✓ Profilaktyka przedwczesnego starzenia się skóry – sugerowana pielęgnacja 25+
- ✓ Po zabiegach dermatologicznych i estetycznych
- ✓ Dla osób o słabej kondycji skóry

ZALETY:

- + Kosmetyk całoroczny
- + Nałożony pod krem z filtrem UV wzmacnia działanie filtru
- + Specjalna formuła witaminy C nie powoduje podrażnień skóry

b a c g 3

ETAP 5: NATURALNE ZAKOŃCZENIE

VITAMIN C CREAM | KREM Z WITAMINĄ C



+ *Superox-C™ (Śliwka kakadu)*

BOTANICZNY SKŁADNIK AKTYWNY WYEKSTRAHOWANY Z RODZIMEJ AUSTRALIJSKIEJ ŚLIWKI KAKADU. POSIADA NIEZWYKŁE BOGACTWO ANTYOKSYDANTÓW, NIEZBĘDNYCH DO WALKI Z USZKODZENIAMI SKÓRY WYWOŁANYMI PRZEZ WOLNE RODNIKI. POSIADA NAJBOGATSZE NATURALNE ŹRÓDŁO WITAMINY C (ZAWIERA JEJ PONAD 100 RAZY WIĘCEJ NIŻ POMARAŃCZE). POPRZEZ WZMOCNIENIE OBRONY KOMÓRKOWEJ, KORZYSTNIE WPŁYWA NA WYGLĄD SKÓRY, REDUKCJĘ ZMARSZCZEK I ZNACZNĄ POPRAWĘ JEJ ŚWIETLIŚCIOCI.

Witamina C w formie glukozydu +

GLUKOZYD ASKORBYLU POWOLI UWALNIA KWAS ASKORBINOWY DOPIERO W KONTAKCIE ZE SKÓRĄ, POD WPŁYWEM ENZYMU. DZIĘKI POWOLNEMU UWALNIANIU WITAMINA C WNIKA W GŁĘBSZE WARSTWY SKÓRY, ODDZIAŁYWUJĄC NAWET W SKÓRZE WŁAŚCIWEJ



+ *Olej abisyński*

NAWILŻA, UJĘDRNIA, REGENERUJE, WYGŁADZA, DZIAŁA PRZECIWSTRARZENIOWO, UELASTYCZNIA, KOI, ŁAGODZI

Masło jaśminowe +

ODŻYWIA, REGENERUJE, UELASTYCZNIA, WYGŁADZA, NAWILŻA, ROZJAŚNIA



5/ Krem do cery trądzikowej

7 AKTYWNYCH
SKŁADNIKÓW

KLUCZOWE: *Azeoglicyna,
Kwas szikimowy, Ekstrakt z
zielonej herbaty, Bisabolol*

DODATKOWO: *Olej chia, Puder
z owsa, Olejek lawendowy*



ZALECANY DLA: CERA TRĄDZIKOWA,
ZE STANAMI ZAPALNYMI, PODSKÓRNYMI
GRUDKAMI, ROZSZERZONYMI UJŚCIAMI
GRUCZOŁÓW ŁOJOWYCH ORAZ
NADMIERNYM BŁYSZCZENIEM SIĘ SKÓRY

ZASTOSOWANIE:

- ✓ Wykończenie zabiegu
- ✓ Kuracje na twarz oraz ciało
- ✓ Wspomaganie kuracji dermatologicznych

ZALETY:

- + Wielopłaszczyznowe działanie
- + Polecany na dzień i na noc od 12 r.ż.
- + Można stosować przy innych rodzajach

występowania niedoskonałości skóry, np
przy rogowaceniu okółomieszkowym

b a c g 3

ETAP 5: NATURALNE ZAKOŃCZENIE

ACNE CONTROL CREAM | KREM DO CERY TRĄDZIKOWEJ



+ *Kwas szikimowy*

DZIAŁA ZŁUSZCZAJĄCO,
PRZECIWBAKTERYJNIE, PRZECIWGRZYBICZO,
ODBLOKOWUJE ZACZOPOWANE UJŚCIA
GRUCZOŁÓW ŁOJOWYCH, HAMUJE
ROZWÓJ PROPIONIBACTERIUM ACNES

Puder z owsa +

ŁAGODZI, KOI, PRZYNOSI
NATYCHMIASTOWĄ ULGĘ PODRAŻNIONEJ
I ZACZERWIENIONEJ SKÓRZE



+ *Bisabolol*

POZYSKIWANYM POPRZEZ DESTYLACJĘ OLEJKU ETERYCZNEGO Z KWIATÓW
RUMIANKU. KOI, ŁAGODZI, DZIAŁA PRZECIWZAPALNIE, PRZECIWBAKTERYJNIE,
PRZYSPIESZA PROCES GOJENIA, HAMUJE NADMIERNY ROZROST NASKÓRKA I
GRUCZOŁÓW ŁOJOWYCH, OGRANICZA DZIAŁANIE PROZAPALNYCH CYTOKIN



Olejek lawendowy +

ODŻYWIA, REGENERUJE,
UELASTYCZNIA, WYGŁADZA,
NAWILŻA, ROZJAŚNIA



5/ Krem z kwasem laktobionowym

KLUCZOWY SKŁADNIK
AKTYWNY: *Czysty 10%
kwas laktobionowy*



ZALECANY DLA: KAŻDY RODZAJ CERY

ZASTOSOWANIE:

- ✓ W pielęgnacji domowej jako krem na noc dla wszystkich cer, szczególnie cery naczyniowe
- ✓ Przygotowanie skóry przed zabiegami eksfoliacji kwasowej

ZALETY:

- + Wysokie stężenie kwasu 10%
- + Wielokierunkowe działanie
- + Kosmetyk całoroczny
- + Pozostawia aksamitne wykończenie

h b a c g 3

ETAP 5: NATURALNE ZAKOŃCZENIE

LACTOBIONIC ACID CREAM | KREM Z KWASEM LAKTOBIONOWYM



+ 10% *kwas laktobionowy*

POSIADA DZIAŁANIE WYGŁADZAJĄCE, REGENERUJĄCE, WZMACNIAJĄCE ORAZ NAWILŻAJĄCE, STYMULUJE PRODUKCJĘ KOLAGENU, WZMACNIA ŚCIANY NACZYŃ KRWIONOŚNYCH, SPŁYCA ZMARSZCZKI, OBKURCZA PORY, MINIMALIZUJE ZMIANY TRĄDZIKOWE ORAZ NORMALIZUJE WYDZIELANIE SEBUM

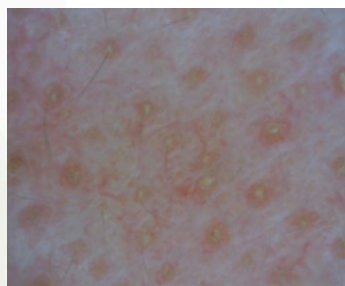
*Badania kliniczne

PORY ZOSTAŁY
ZWĘŻONE, SKÓRA
WYGŁADZONA, A
ZACZERWIENIENIA
ZŁAGODZONE

Zaobserwowano
wygładzenie zmarszczek i
wyrównanie kolorytu skóry



PRZED



PO 3 TYG



* Badania aplikacyjno-aparaturowe prowadzone pod nadzorem lekarza dermatologa, wykonane przez niezależne centrum badawcze

ETAP 5: NATURALNE ZAKOŃCZENIE

LACTOBIONIC ACID CREAM | KREM Z KWASEM LAKTOBIONOWYM

*Badania kliniczne

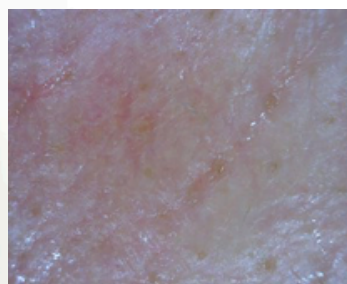
+27.98%
ZWIĘKSZENIE
NAWILŻENIA

-22.56%
SPADEK TEWL

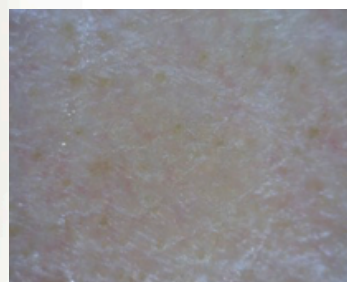
Zaobserwowano wygładzenie
skóry, eliminację suchych
miejsc na skórze,
złagodzenie podrażnień



PRZED



PO 3 TYG



* Badania aplikacyjno-aparaturowe prowadzone pod nadzorem lekarza dermatologa, wykonane przez niezależne centrum badawcze

ETAP 5: NATURALNE ZAKOŃCZENIE

NOURISHING CREAM CONCENTRATE | KREM ODŻYWCZY

5/ Krem odżywczy

10 AKTYWNYCH
SKŁADNIKÓW

KLUCZOWE: *Botaniczny mix z kasztana, owsa i pszenicy, Algomega® NP - Ostropest, Mikro i makro algi, Awokado*

DODATKOWO:

Wosk pszczeli, Witamina E, Olej ze słodkich migdałów



ZALECANY DLA: CERA DOJRZAŁA, PRZESUSZONA, ODWODNIONA, WYMAGAJĄCA SILNEGO ODŻYWIENIA I REGENERACJI

ZASTOSOWANIE:

- ✓ Do nocnej pielęgnacji domowej
- ✓ Odbudowa płaszczu hydrolipidowego
- ✓ Zimowa ochrona przed czynnikami zewnętrznymi
- ✓ Maska regenerująco-tagodząca

ZALETY:

- + Kosmetyk catoroczny
- + Szczególnie polecany dla osób z historią onkologiczną
- + Odpowiedni do stosowania na okolice oka
- + Polecany dla dzieci
- + Można aplikować na każdy krem

h b a c g 

ETAP 5: NATURALNE ZAKOŃCZENIE

NOURISHING CREAM CONCENTRATE | KREM ODŻYWCZY

Algomega® NP (ostropest, mikro i makro algi)+

UELASTYCZNIA, REGENERUJE, NAWILŻA, ZMNIEJSZA PRZEZNASKÓRKOWĄ UTRATĘ WODY



+ Wosk pszczeli

NATŁUSZCZA, CHRONI, UELASTYCZNIA, ZMIĘKCZA, MINIMALIZUJE PRZEZNASKÓRKOWĄ UTRATĘ WODY

Awokado +

DZIAŁA WZMACNIAJĄCO, UELASTYCZNIAJĄCO, REGENERUJĄCO, ŁAGODZĄCO ORAZ PRZECIWPALNIE, ZAPOBIEGA PRZEZNASKÓRKOWEJ UTRACIE WODY



5/ Krem hydrolipidowy

7 AKTYWNYCH
SKŁADNIKÓW

KLUCZOWE: Olej z pestek moreli,
NaturAqua, Emolienty Witamina
E, Olej z nasion słonecznika

DODATKOWO: Trehaloza,
Gliceryna roślinna



ZALECANY DLA: CERA DOJRZAŁA,
POSZARZAŁA, MAŁO ELASTYCZNA, SUCHA,
WRAŻLIWA ORAZ NACZYNIOWA

ZASTOSOWANIE:

- ✓ Do nocnej pielęgnacji domowej
- ✓ Odbudowa płaszcza hydrolipidowego
- + Po zabiegach inwazyjnych

ZALETY:

- + Można aplikować na każdy krem
- + Uzupelnia płaszczyk hydrolipidowy bez pozostawienia tłustego filmu
- + Polecany dla dzieci oraz kobiet w ciąży
- + Szczególnie polecany dla osób z historią onkologiczną
- + Odpowiedni dla skóry atopowej

b a c g 3 

ETAP 5: NATURALNE ZAKOŃCZENIE

HYDRO-CONTROL LIPO CREAM

| KREM HYDROLIPIDOWY



+ Olej z pestek moreli

ZAPOBIEGA PRZEZNASKÓRKOWEJ UTRACIE WODY,
NAWILŻA, ŁAGODZI, UELASTYCZNIA, ODŻYWIA,
NATŁUSZCZA, ZMIĘKCZA I WYGŁADZA SKÓRĘ

Gliceryna roślinna +

WYGŁADZA, POPRAWIA ELASTYCZNOŚĆ, REGULUJE PROCESY
PRAWIDŁOWEJ ODNOWY NASKÓRKA, NAWILŻA, WIĄŻE
WODĘ W NASKÓRKU, ŁAGODZI, WYGŁADZA, POPRAWIA
ELASTYCZNOŚĆ, REGULUJE PROCESY ODNOWY



+ Emolienty

NAWILŻAJĄ, ODBUDOWUJĄ PŁASZCZ HYDROLIPIDOWY,
UJĘDRNIAJĄ, WYGŁADZAJĄ, KOJĄ, ŁAGODZĄ



Olej z nasion słonecznika +

REGENERUJE, WZMACNIA, ZMIĘKCZA, DZIAŁA
PRZECIWZAPALNIE, UELASTYCZNIA, CHRONI PRZED
DZIAŁANIEM WOLNYCH RODNIKÓW, ODMŁADZA



5/

Krem do masażu twarzy

5 AKTYWNYCH SKŁADNIKÓW
Oligogeline™ -

KLUCZOWE:

Chrzęstnica kędzierzawa, Olej Inca Inchi, Olej z baobabu, Olej ze słodkich migdałów

DODATKOWO: Mg-60
syrop kukurydziany



ZALECANY DLA: KAŻDY RODZAJ CERY Z WYJĄTKIEM SKÓRY Z AKTYWNYMI STANAMI ZAPALNYMI

ZASTOSOWANIE:

- ✓ Masaż twarzy, szyi i dekoltu
- ✓ Pielęgnacja gabinetowa

ZALETY:

- + Zmiana fazy kremu - dostosowanie do etapów masażu
- + Możliwość łączenia z olejem do masażu
- + Niski poziom komedogenności

b a c g 3

ETAP 5: NATURALNE ZAKOŃCZENIE

FACIAL MASSAGE CREAM | KREM DO MASAŻU TWARZY



+ *Olej Inca Inchi*

NAWILŻA, UELASTYCZNI, WYGŁADZA ZMARSZCZKI, WSPOMAGA ODNOWĘ KOMÓRKOWĄ, CHRONI PRZED WOLNYMI RODNIKAMI

Olej ze słodkich migdałów +

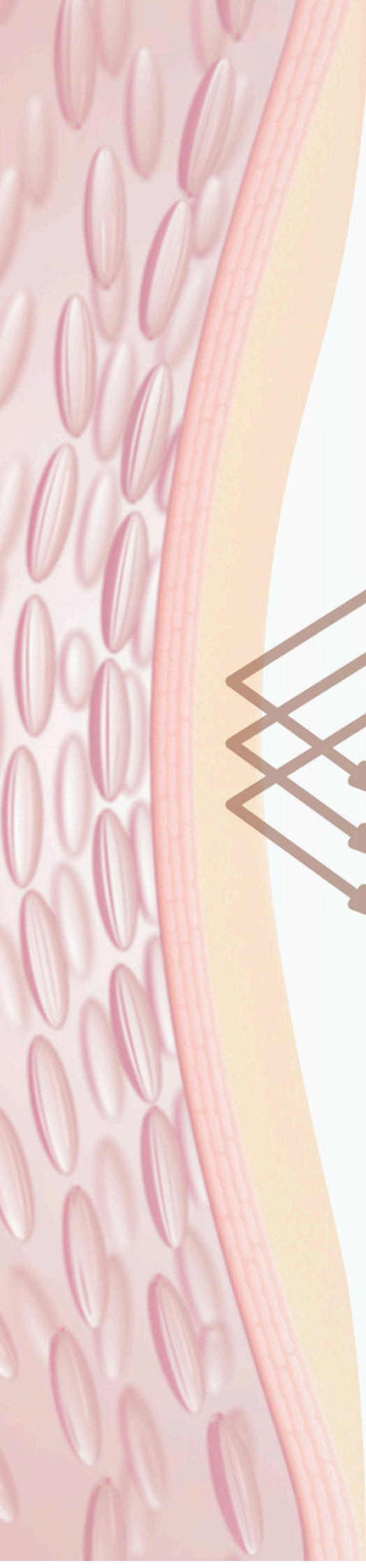
PRZYWRACA RÓWNOWAGĘ LIPIDOWĄ, WZMACNIA, NAWILŻA, REGENERUJE, ODŻYWIA, WYGŁADZA, ZMIĘKCZA, ROZJAŚNIA, ŁAGODZI



+ *Olej z baobabu*

PRZECIWDZIAŁA STARZENIU, UELASTYCZNI, REDUKUJE ZMARSZCZKI





6/ Ochrona SPF

ZASTOSOWANIE:

- ✓ Wykończenie zabiegów wymagających szczególnej ochrony przeciwsłonecznej
- ✓ Codzienna pielęgnacja domowa



BRAK ZBĘDNYCH
WYPEŁNIACZY



NATURALNE FILTRY
MINERALNE (FIZYCZNE)



FORMUŁY WZBOGAĆCONE O
SKŁADNIKI REGENERUJĄCE
I NAWILŻAJĄCE

6/ Krem nawilżający z naturalnym filtrem

9 AKTYWNYCH
SKŁADNIKÓW
Aloes, Tlenek
KLUCZOWE:

*cynku, Tarczycy bajkalska,
Algomega® NP - Ostropest,
Mikro i makro algi*

BAZA HYDROLATOWA: *Róża*

DODATKOWO:
Witamina E, Masło Shea



ZALECANY DLA: KAŻDY RODZAJ CERY

ZASTOSOWANIE:

- ✓ Ochrona przeciwsłoneczna
- ✓ Idealny dla nastolatków
- ✓ Dla mężczyzn z przymieszkowym zapaleniem po goleniu

ZALETY:

- + Filtry mineralne - SPF 20
- + Nie wysusza - formuła nawilżająco-łagodząca
- + Kosmetyk catoroczny
- + Łatwo się rozprowadza
- + Nie pozostawia białej warstwy
- + Idealny pod makijaż

d b a c g 3 

ETAP 6: OCHRONA

MOISTURIZING CREAM SPF | KREM NAWILŻAJĄCY Z NATURALNYM FILTREM



+ *Tlenek cynku*

ŁAGODZI STANY ZAPALNE, DZIAŁA ANTYBAKTERYJNIE I ŚCIAGAJĄCO, MINIMALIZUJE WYDZIELANIE SEBUM, OBKURCZA PORY, ZMNIJSZA SKŁONNOŚĆ DO POWSTAWANIA ZASKÓRNIKÓW, WSPOMAGA GOJENIE SIĘ RAN ORAZ CHRONI PRZED PROMIENIAMI UV

+ *Tarczycy bajkalska* +

DZIAŁA PRZECIWZAPALNIE, ROZJAŚNIA SKÓRĘ, LIKWIDUJE PRZEBARWIENIA, CHRONI PRZED PROMIENIOWANIEM UV

+ *Masło shea*

NATŁUSZCZA, ZAPOBIEGA PRZEZNASKÓRKOWEJ UTRACIE WODY, REGENERUJE, CHRONI PRZED DZIAŁANIEM WOLNYCH RODNIKÓW, ODBUDOWUJE ORAZ STYMULUJE PRODUKCJĘ KOLAGENU



6/

Krem nawilżający z filtrem SPF, wysoka ochrona

9 AKTYWNYCH SKŁADNIKÓW

KLUCZOWE:

*Tarczyca bajkalska, Tlenek
cynku, Olej z nasion słonecznika,
Dwutlenek tytanu*

DODATKOWO:

*Tripelargonin, Galactorabinan,
Olej Babassu, Trehaloza,
Witamina E*



ZALECANY DLA: KAŻDY RODZAJ
CERY, ZWŁASZCZA SKÓRA PO ZABIEGACH
KOSMETYCZNYCH I PRZY ŚWIEŻYCH BLIZNACH

ZASTOSOWANIE:

- ✓ Wykończenie zabiegów wymagających silnej ochrony i regeneracji
- ✓ Ochrona przeciwsłoneczna w okresach silnego nasłonecznienia
- ✓ Punktowa ochrona miejsc wrażliwych

ZALETY:

- + Filtry mineralne - SPF 43
- + Nie wysusza - formuła regenerująca, stymulująca odnowę
- + Polecany po zabiegach inwazyjnych
- + Kosmetyk całoroczny
- + Nie pozostawia intensywnej białej warstwy

d b a c g 3 

ETAP 6: OCHRONA

MOISTURIZING CREAM SPF HIGH PROTECTION

| KREM NAWILŻAJĄCY Z FILTREM SPF - WYSOKA OCHRONA



+ *Tlenek cynku*

ŁAGODZI STANY ZAPALNE, DZIAŁA ANTYBAKTERYJNIE I ŚCIAGAJĄCO, MINIMALIZUJE WYDZIELANIE SEBUM, OBKURCZA PORY, ZMNIEJSZA SKŁONNOŚĆ DO POWSTAWANIA ZASKÓRNIKÓW, WSPOMAGA GOJENIE SIĘ RAN ORAZ CHRONI PRZED PROMIENIAMI UV



+ *Tarczyca bajkalska* +

DZIAŁA PRZECIWPALNIE, ROZJAŚNIA SKÓRĘ, LIKWIDUJE PRZEBARWIENIA, CHRONI PRZED PROMIENIOWANIEM UV



+ *Tripelargonin*

INNOWACYJNY EMOLIENT, POZYSKIWANY Z NASION OSTROPESTU. WPŁYWA NA PROCESY REGENERACYJNE SKÓRY ORAZ JEJ WŁAŚCIWE NAWILŻENIE, TO SILNY PRZECIWIUTLENIACZ, GŁĘBOKO NAWILŻA I REGENERUJE SKÓRĘ, STYMULUJE ODNOWĘ KOMÓRKOWĄ, REKONSTRUUJE LIPIDY I NATURALNĄ BARIERĘ OCHRONNĄ, CHRONIĄC JĄ PRZED DZIAŁANIEM WOLNYCH RODNIKÓW. DZIAŁA REGENERUJĄCO, ZMNIEJSZA ZACZERWIENIENIA SKÓRNE, ROZJAŚNIA CERĘ, WSPOMAGA GOJENIE SIĘ RAN, ZWALCZA EGZEMY SKÓRNE ORAZ NADMIERNE ROGOWACENIA SKÓRY.

6/

Nawilżający krem BB z filtrem SPF15

11 AKTYWNYCH SKŁADNIKÓW

KLUCZOWE: *Kwas hialuronowy, Bio oleje (Olej babasu, Olej tsubaki, Olej z orzechów Shea), Bisabolol, Corneosticker DS, Woda bambusowa*

DODATKOWO: *Sodium PCA, Skwalen, Tlenek cynku (filtr mineralny), Emolienty*



ZALECANY DLA: KAŻDY RODZAJ CERY

DZIAŁANIE: *silnie nawilżające, rozświetlające, wyrównujące koloryt, ochraniające przed UV*

ZALETY:

- + Lekka, aksamitna konsystencja
- + Możliwość budowania stopnia krycia
- + Delikatny makijaż, intensywna pielęgnacja i ochrona UV w 1 produkcie

WARTO WIEDZIEĆ:

Codzienna ochrona przeciwstłoneczna jest ważnym elementem pielęgnacji, dlatego krem BB zawiera mineralny filtr przeciwstłoneczny SPF 15 tworzący na powierzchni skóry fizyczną barierę odbijającą i rozpraszającą szkodliwe promieniowanie. Chroni zarówno przed promieniowaniem UVB powodującym oparzenia postłoneczne i reakcje alergiczne, jak również przed UVA, które odpowiedzialne jest za fotostarzenie się skóry i zmiany pigmentacyjne.

d b a c g 3

ETAP 6: OCHRONA

MOISTURIZING BB CREAM WITH SPF 15

| NAWILŻAJĄCY KREM BB Z FILTREM SPF 15



+ Woda bambusowa

Otrzymana przez fermentację bambusa bakteriami kwasu mlekowego, który jest składnikiem probiotycznym - wpływa na wzmocnienie mikrobiomu skóry i przywraca jego równowagę, dzięki czemu zwiększa odporność na działanie czynników zewnętrznych i ogranicza rozwój innych mikroorganizmów patogennych. Wykazuje szerokie spektrum działania antibakteryjnego poprzez zakwaszenie środowiska, a także poprzez produkcję peptydów przeciwdrobnoustrojowych. Wykazuje również działanie pielęgnacyjne – nawilżające, przeciwzapalne, zmniejszające wrażliwość skóry i regulujące pracę gruczołów łojowych. Otrzymana woda bambusowa ma bardzo silne działanie nawilżające (10-cio krotnie lepiej niż aloes), antyoksydacyjne, uszczelniające naczynia krwionośne, sprzyjające tworzeniu włókien elastycznych w tkance łącznej, stymulujące fibroblasty do produkcji kolagenu. Wykazuje lekkie działanie promieniochronne (UVA i UVB)

Olej z nasion palmy Babassu +

Charakteryzuje się działaniem nawilżającym oraz zmiękczającym i poprawia elastyczność skóry. Jako emolient przeciwdziała utracie wilgoci w skórze i wzmacnia jej płaszcz lipidowy. Zawiera dużo nasyconego kwasu laurynowego, odpowiedzialnego za działanie przeciwbakteryjne i antyseptyczne. Jest także bogaty w nienasycone kwasy tłuszczowe takie jak linolowy, oleinowy oraz monoenowy, które gwarantują odporność na utlenianie, dzięki czemu olejek może pełnić rolę dodatkowego, naturalnego filtra UV w preparatach do opalania. Zawiera także fitosterole, które mają działanie antyoksydacyjne oraz stymulują odnowę komórkową i regenerację skóry. Zawarta w nim witamina E zwalcza wolne rodniki, działa przeciwstarzeniowo oraz reguluje gospodarkę wodną skóry.



+ Olej z nasion kamelii - Tsubaki

Polecany do pielęgnacji skóry dojrzałej, starzejącej się, działa przeciwzmarszczkowo. Zawiera kwasy tłuszczowe, głównie omega 3. Polecany do pielęgnacji skóry suchej oraz wrażliwej. Zawiera witaminy: A, E, C oraz witaminy z grupy B. Jest antyoksydantem. Chroni skórę przed działaniem wolnych rodników. Jest emolientem, chroni skórę, redukuje TEWL, posiada właściwości przeciwzapalne

Corneosticker DS +

Opatentowany kompleks zbliżony działaniem do aktywnego opatrunku, który wspomaga odbudowę warstwy rogowej naskórka, zaburzonej przez szkodliwe czynniki wewnętrzne i zewnętrzne. Jego unikalność to helikoidalna struktura, która ma zdolność otwierania się i przylegania w tej formie do powierzchni skóry, dając natychmiastowe wizualne rozmycie i wygładzenie nierówności. A z czasem, dzięki jednoczesnemu dostarczaniu biomolekuł, dogłębnie odbudowuje naskórek, zapewniając gładszą, bardziej miękką i rozświetloną skórę



6/

Rozświetlający olejek w żelu SPF 25

11 AKTYWNYCH SKŁADNIKÓW

KLUCZOWE:

*Olej sezamowy, Olej z otręb
ryżowych, Olej z korzenia
marchwi, Olej z nasion Chia,
Witamina E, Woda Bambusowa*

DODATKOWO:

*Tlenek cynku (naturalny filtr),
Dwutlenek tytanu (naturalny
filtr), Olej z nasion słonecznika,
Ekstrakt z rozmarynu,
Mikka, Olej roślinny*



ZALECANY DLA: KAŻDY RODZAJ CERY

DZIAŁANIE: *silnie nawilżające,
rozświetlające, podkreślające
opaleniznę, chroniące przed UV*

ZALETY:

- + Filtry mineralne
- + Lekka, aksamitna konsystencja
- + Delikatne złote drobinki, mieniące się
w świetle, podkreślają opaleniznę
- + Idealny do pielęgnacji ciała i twarzy

d b a c g 3

ETAP 6: OCHRONA

MINERAL BODY GLOW WITH SPF 25 | ROZŚWIETLAJĄCY OLEJEK W ŻELU SPF 25



+ Olej Sezamowy

Zawiera 14% nasyconych kwasów tłuszczowych, 41-43% kwasu olejowego, 41-43% kwasu linolowego, 9-10% kwasu palmitynowego, 5-6% kwasu stearynowego i 0,5% kwasu linolenowego. Bogaty w lecytynę, fosfor, wapń, magnez, żelazo, cynk, a także naturalne tokoferole i witaminę B6 która rozgrzewa, oczyszcza i reguluje pracę gruczołów łojowych. Zmniejsza utratę wody przez naskórek i zwiększa elastyczność.

Olej z otręb ryżowych +

Olej z otrębów ryżu jest pozyskiwany z bogatych w białko, tłuszcz i witaminy, otrębów, które są produktem ubocznym brązowego, ryżu naturalnego. Ten olej jest bardzo lekki i ma minimalne natłuszczające działanie. Jako składnik produktów kosmetycznych daje im przyjemny, nawilżający charakter. Ze względu na zawartość Oryzanolu, posiadającego właściwości wchłaniania promieniowania UVA i UVB oraz właściwości przeciwutleniające. Ma on delikatne działanie łagodzące i wyciszające dlatego świetnie sprawdza się w pielęgnacji skóry wrażliwej, podrażnionej i uszkodzonej.



+ Olej z korzenia marchwi

Olej posiada beta-karoten, witaminy B1, B2 i C, sole mineralne. Posiada właściwości napinające, uspokajające, polepsza podział komórek, zapobiega zagłębieniu się zmarszczek. Tonizuje, chroni i wyrównuje kolor skóry. Karotenoidy zawarte w oleju z marchwi to dobrze przyswajalne antyoksydanty, chroniące komórki przed wolnymi rodnikami, Karotenoidy stosowane na skórę zmniejszają szkodliwy efekt promieniowania UVR, stymulując układ odpornościowy. W oleju marchewkowym znajduje się także tocoferyl i witamina E, które także polepszają odporność skóry i łagodzą skutki poparzeń słonecznych. Olejek z marchwi nada skórze złocistego połysku, będzie ochroną przed szkodliwym promieniowaniem, załagodzi poparzenia słoneczne, nawilży i odżywi, w dużym stopniu zmniejsza ryzyko raka skóry.



Olej z nasion Chia +

Olej uzyskiwany z nasion *Salvia Hispanica* rosnących w lasach Amazonii. Dzięki wysokiej zawartości Omega-3 i Omega-6 uelastycznia skórę oraz silnie nawilża poprzez zmniejszenie TEWL. Wysoka zawartość fitosteroli, flawonoidów i kwercetyny wykazuje działanie przeciwutleniające i przeciwzapalne. Olej Chia posiada wysoką zdolność zwalczania wolnych rodników. Badania wykazują, iż miejscowe stosowanie antyoksydantów zmniejsza powstawanie niekorzystnych reakcji skórnych. Olej z nasion *Salvia Hispanica* stanowi potężne źródło substancji o działaniu ochronnym, uspokajającym i nawilżającym.



		krem forte dotleniająco-nawilżający															
		krem forte do cery naczyniowej															
		krem forte do cery z przebarwieniami															
		krem forte anti-aging															
		krem forte do cery tłustej															
		krem forte pod oczy															
		krem forte silnie nawilżający															
		krem forte dotleniający															
		krem z witaminą C															
		krem do cery trądzikowej															
		krem z kwasem laktobionowym															
		krem hydro-lipidowy															
		krem odżywczy															
		krem do masażu twarzy															
		krem nawilżający z naturalnym filtrem SPF															
		krem nawilżający z filtrem SPF - wysoka ochrona															
CERA SUCHA																	
CERA TŁUSTA																	
TRĄDZIK																	
CERA MIESZANA																	
CERA DOJRZAŁA																	
PRZEBARWIENIA																	
CERA WRAŻLIWA / NACZYNIKA																	
CERA POSZARZAŁA																	
OCHRONA UV																	



PRODUKT DEDYKOWANY



KURACJA UZUPEŁNIAJĄCA

ETAP 5: NATURALNE ZAKOŃCZENIE

BODY CARE

Pielęgnacja ciała

+ Pielęgnacja gabinetowa

+ Pielęgnacja domowa

1 / SCRUBY

2 / MASKA

2 / MUS



FORMUŁY ZAPROJEKTOWANE DO PROFESJONALNEJ PRACY ZE SKÓRĄ o wydłużonym czasie wchłaniania lub natychmiastowym - w zależności od charakteru zabiegu



WYSOKIE STĘŻENIE SKŁADNIKÓW AKTYWNYCH



NATURALNY I ORGANICZNY SKŁAD PRODUKTÓW



WEGAŃSKIE FORMUŁY, NIETESTOWANE NA ZWIERZĘTACH



ODPOWIEDNIE DLA KAŻDEJ SKÓRY CIAŁA
ODSPRZEDAŻ DETALICZNA



produkty polecane do odsprzedaży, jako pielęgnacja domowa



1/ Scrub cukrowy

5 AKTYWNYCH
SKŁADNIKÓW
KLUCZOWE:

*Olej kokosowy,
Olej sezamowy,
Wosk pszczele, Olejek
z Trawy cytrynowej,
Witamina E*



ZALECANY DLA: KAŻDY RODZAJ SKÓRY

DZIAŁANIE: *wygładzające, nawilżające*

ZALETY:

- + Daje kontrolę nad właściwościami i ilością składników aktywnych
- + Zapewnia nieskończone możliwości dostosowania maski do potrzeb skóry

ZASTOSOWANIE:

Scrub został stworzony z myślą o suchej i wrażliwej skórze, ale może być stosowany do każdego rodzaju. Zawiera mieszankę olei, które zapewniają skórze ochronę i gładkie wykończenie. W tym odżywczy wosk pszczele, który przyczynia się do zmniejszenia utraty wody przez naskórek i zapobiega wysuszeniu. Scrub w mechaniczny sposób poprawia ukrwienie w skórze, wpływając pozytywnie na jej jędrność i elastyczność, sprawiając że staje się miękka w dotyku.

WARTO WIEDZIEĆ:

Regularne stosowanie scrubu zapobiega problemowi wrastania włosków czy zapalenia ich mieszków.

b c g

BODY CARE: ZŁUSZCZANIE

SUGAR BODY SCRUB | CUKROWY SCRUB DO CIAŁA

1/ Scrub solny

6 AKTYWNYCH
SKŁADNIKÓW
KLUCZOWE:

*Olej kokosowy,
Olej sezamowy, Olej
sojowy, Wosk pszczele,
Olejek z Trawy
cytrynowej, Witamina E*



ZALECANY DLA: KAŻDY RODZAJ SKÓRY,
GŁÓWNIIE GRUBSZEJ I SZORSTKIEJ, Z CELLULITEM

DZIAŁANIE: *wygładzające, nawilżające*

ZALETY:

- + Daje aksamitne wykończenie
- + Odpowiednio skomponowana konsystencja zapobiega osadzeniu się drobinek peelingu na dnie

ZASTOSOWANIE:

Scrub na bazie kryształków soli ma silne działanie złuszczące. Zawiera mieszankę olei, które zapewniają skórze ochronę i gładkie wykończenie. W tym odżywczy wosk pszczele, który przyczynia się do zmniejszenia utraty wody przez naskórek i zapobiega wysuszeniu. Scrub w mechaniczny sposób poprawia ukrwienie w skórze, wpływając pozytywnie na jej jędrność i elastyczność, sprawiając że staje się miękka w dotyku.

WARTO WIEDZIEĆ:

Scrub solny idealnie sprawdzi się nie tylko w pielęgnacji ciała, ale polecany jest również na dłonie oraz stopy w profesjonalnej lub codziennej pielęgnacji.

b c g

BODY CARE: ZŁUSZCZANIE

SEA SALT BODY SCRUB | SOLNY SCRUB DO CIAŁA

2/

Kremowa maska do ciała 3w1

14 AKTYWNYCH SKŁADNIKÓW

KLUCZOWE:

Slimexir® - *Levan*, *X-melt*, *Karczoch*, *Collagener* - olej ze słonecznika i otoczek ziaren łubinu, *Botamiczny mix* z aloesu, lnu i bawełny, *Aquaxyl™* - (*Ksylitol*), Olej sezamowy, Masło shea, Olej ze słodkich migdałów, Witamina E, Betaina



ZALECANA DLA: KAŻDY RODZAJ SKÓRY

DZIAŁANIE: *nawilżające, przeciwstarzeniowe, antycellulitowe*

ZASTOSOWANIE:

Nowatorska formuła zastępuje 3 różne produkty do pielęgnacji ciała - można ją zastosować jako: balsam do ciała, kremową maskę lub odżywczy krem do masażu. W przypadku masażu maski należy użyć nieco więcej, w zależności od partii ciała - i energicznie masować. Maska pod wpływem ciepła i ruchu, zabieli się na skórze i wydłuży się jej wchłanianie. Aby uzyskać efekt regenerującej maski, należy nanieść na skórę grubszą warstwę produktu i pozostawić na 20-30 min. stosując dodatkowe źródło ciepła, jak np. koc elektryczny lub zwykły.

b c 3 g

BODY CARE: PIELĘGNACJA

MULTI CARE 3IN1 CREAM BODY MASK | KREMOWA MASKA DO CIAŁA 3W1



+ *Slimexir®* - *Levan*, *X-melt*, *Karczoch*

HAMUJE TWORZENIE SIĘ ADIPOCYTÓW, REDUKUJE ABSORPCJĘ TŁUSZCZÓW, STYMULUJE ROZPAD TŁUSZCZÓW, STYMULUJE MIKROKRAŻENIE, PRZYSPIESZA PROCES USUWANIA PRODUKTÓW PRZEMIANY MATERII, WSPOMAGA WALKĘ Z CELLULITEM, AKTYWNA FORMUŁA SLIMEXIR® ZWALCZA NADMIAR TKANKI TŁUSZCZOWEJ. FORMUŁA DZIAŁA 3 STOPNIOWO: SKUTECZNIE ZMNIEJSZA AKUMULACJĘ LIPIDÓW W ADIPOCYTACH. STYMULUJE DEGRADACJĘ ISTNIEJĄCYCH LIPIDÓW, PROWADZĄC DO UTRATY CENTYMETRÓW W OBWODACH. X-MELT® ZAPOBIEGA ABSORPCJI TŁUSZCZY DO ADIPOCYTÓW - KOMÓREK TŁUSZCZOWYCH. WYCIĄG Z KARCZOCHA STYMULUJE MIKROKRAŻENIE SKÓRY WSPOMAGAJĄC TRANSPORT UPŁYNNIONYCH TRIGLICERYDÓW, WALCZĄC Z OBRZĘKAMI I CELLULITEM

Aquaxyl™ (*Ksylitol*) +

TO NOWOCZESNA TECHNOLOGIA „HYDRACONCEPT” - MOLEKULARNE POŁĄCZENIE POCHODNYCH GLUKOZY. POPRAWIA RÓWNOWAGĘ PŁYNÓW W SKÓRZE OPTIMALIZUJĄC ZAPASY I ZAPOBIEGAJĄC STRATY WODY. SKÓRA JEST DOSKONALE ODBUDOWANA NA I NAWILŻONA, USTABILIZOWANE ŁUSZCZENIE SKÓRY I WYGŁADZENIE NIEDOSKONAŁOŚCI



+ *Collagener* - kompleks (*olej ze słonecznika i otoczek ziaren białego łubinu*)

POWODUJE WZROST SYNTEZY KOLA GENU TYPU I ORAZ STYMULACJĘ PRODUKCJI WYSOKIEJ JAKOŚCI KOLAGENU ODPOWIADAJĄCEGO ZA JĘDRNOŚĆ I ELASTYCZNOŚĆ. SŁONECZNIK - REGENERUJE, WZMACNIA, DZIAŁA PRZECIWZAPALNIE, UELASTYCZNIA, CHRONI PRZED DZIAŁANIEM WOLNYCH RODNIKÓW, ODMŁADZA. ŁUBIN STYMULUJE PRODUKCJĘ KOLAGENU, WYGŁADZA, UJĘDRNIA, NAPINA

2/

Wielofunkcyjny mus do ciała

15 AKTYWNYCH SKŁADNIKÓW

KLUCZOWE:

Slimexir® - Levan, X-melt, Karczoch, Olej kokosowy, Cohune - olej babassu, Masło shea, Masło jaśminowe, Collagener - olej ze słonecznika i otoczek ziaren łubinu, Botaniczny mix z aloesu, lnu i bawełny, Aquaxyl™ - (Ksylitol), Witamina E, Betaina



ZALECANA DLA: KAŻDY RODZAJ SKÓRY

DZIAŁANIE: *nawilżające, ujędrniające, wyszczuplająco-antycellulitowe*

ZASTOSOWANIE:

Dzięki właściwościom regeneracyjnym mus zmiękcza skórę. Zawarta w nim naturalna witamina E zapewnia intensywne działanie przeciwstarzeniowe. Mus wykazuje również działanie stymulujące produkcję kolagenu. Skutecznie redukuje absorpcję tłuszczów i stymuluje ich rozpad. Wspomaga walkę z cellulitem, wygładzając i ujednolicając skórę. Po zastosowaniu skóra jest wygładzona, silnie nawilżona oraz zregenerowana.

b c 3 g

BODY CARE: PIELĘGNACJA

MULTI CARE BODY MOUSSE | MUS DO CIAŁA



DYSTRYBUTOR:

ROYAL SOLUTIONS SP. Z O.O.

UL. FREZERÓW 3

20-209 LUBLIN

NIP: 9462737484

REGON: 5278706640000

WWW.ROYAL-SOLUTIONS.INFO

BIURO.ROYALSOLUTIONS@GMAIL.COM

organicseries
DERMOCOSMETICS